



亀山東小だより

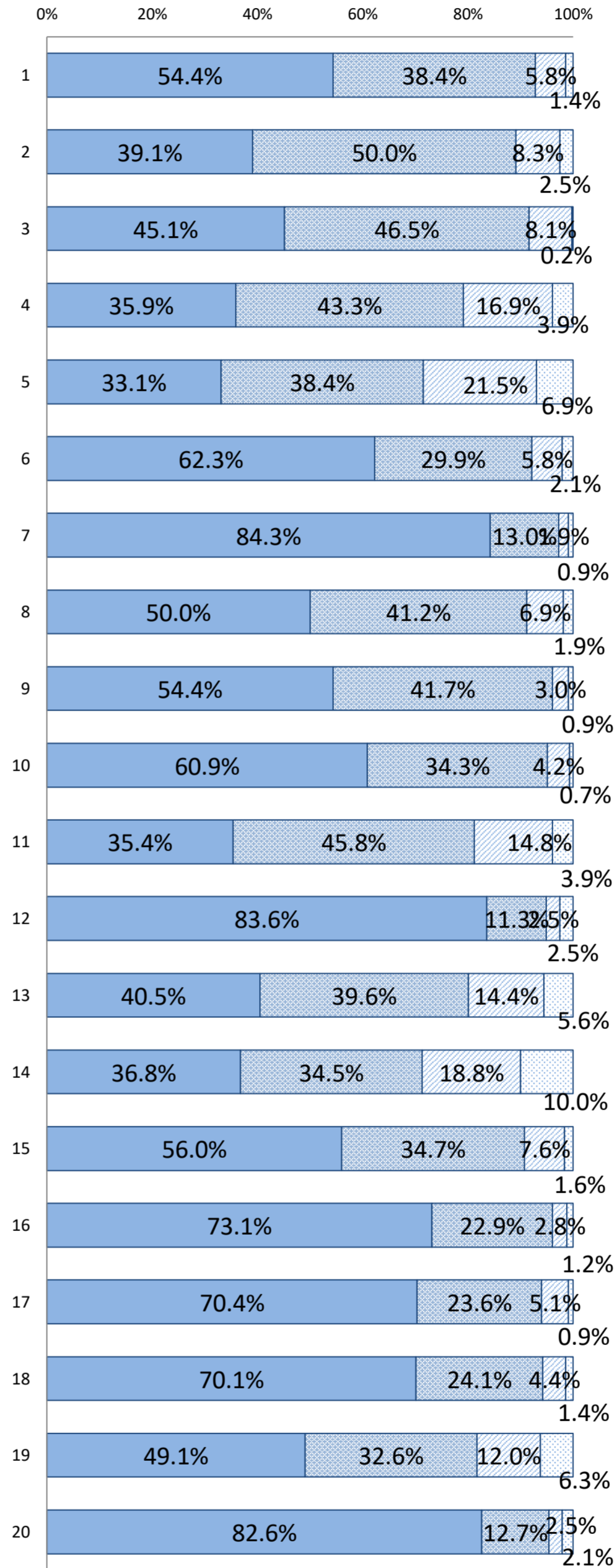
学校評価アンケート特集号

令和6年2月9日(金)
亀山市立亀山東小学校
亀山市本町一丁目9番9号
TEL:82-0011 No.12
文責:宇野 勉

本年度の学校評価に関するご協力ありがとうございました。児童分及び保護者分のアンケート結果につきまして概要をお伝えします。学校としましては今回の結果を今後の取り組み改善に活かしてまいります。

★R5 児童アンケート		評価 該当するところに○			
番号	設問	A とても 思う	B まあ 思う	C あまり 思わ ない	D 思わ ない
1	わたしは、 がっこうが たのしい。	235	166	25	6
2	わたしは、 じゅぎょうが よく わかる。	169	216	36	11
3	(新規)わたしは、 ともだちやせんせいの はなしを さいごまできくことが できる。	195	201	35	1
4	(新規)わたしは、 じゅぎょうのなかで、 じぶんの かんがえや いけんを かいいたり まとめたりすることが できる。	155	187	73	17
5	わたしは、 ともだちやせんせいに じぶんの かんがえや いけんを つたえたり はっぴょうしたりすることが できる。	143	166	93	30
6	わたしは、 いえで しゅくだいや べんきょうを している。	269	129	25	9
7	わたしは、 なかのよい ともだちが いる。	364	56	8	4
8	わたしは、 あいさつが できている。	216	178	30	8
9	わたしは、 そうじを がんばっている。	235	180	13	4
10	わたしは、 がっこうの きまりや こうつうルールを まもっている。	263	148	18	3
11	わたしは、 はやね はやおきを している。	153	198	64	17
12	わたしは、 あさごはんを まいにち たべて いる。	361	49	11	11
13	わたしは、 いえで おてつだいを している。	175	171	62	24
14	わたしは、 テレビを みたり ゲームを したりする じかんを まもっている。(やりすぎないように している)	159	149	81	43
15	わたしは、 けんこうに きをつけて せいかつを している。	242	150	33	7
16	せんせいは、 わかりやすく おしえて くれる。	316	99	12	5
17	せんせいは、 どりよくしたことや がんばったことを みとめて くれる。	304	102	22	4
18	せんせいは、 こまっている ときに、 はなしをきいたり そうだんにのって くれたりする。	303	104	19	6
19	わたしは、 がっこうで あったことを、 かぞくに はなしている。	212	141	52	27
20	かぞくは、 わたしのはなしを きいて くれる。	357	55	11	9

R5児童アンケート結果



肯定数	肯定割合 (%)	評価点数 A評価+2 B評価+1 C評価-1 D評価-2 の集計
401	92.8%	599
385	89.1%	496
396	91.7%	554
342	79.2%	390
309	71.5%	299
398	92.1%	624
420	97.2%	768
394	91.2%	564
415	96.1%	629
411	95.1%	650
351	81.3%	406
410	94.9%	738
346	80.1%	411
308	71.3%	300
392	90.7%	587
415	96.1%	709
406	94.0%	680
407	94.2%	679
353	81.7%	459
412	95.4%	740

評価を明確にするため、肯定割合（A評価かB評価を選択した回答）が95%以上、評価点数が700点以上の項目に○印をつけてあります。肯定割合が80%未満、評価点数が400点未満の項目に□印をつけてあります。

ともに○がついたのは「なかのよい ともだちが いる。」「せんせいは、 わかりやすく おしえて くれる。」「かぞくは、 わたしのはなしを きいて くれる。」の3項目でした。人と関わること、授業を分かりやすく教えること、家庭で話を聞くことは大変重要な項目であると考えます。一方で、ともに□がついたのは「かんがえや いけんを かいいたり まとめたりすることが できる。」「かんがえや いけんを つたえたり はっぴょうしたりすることが できる。」「テレビを みたり ゲームを したりする じかんを まもっている。」の3項目でした。学校においては「思考力・表現力」の育成、家庭においては「テレビやゲームに関するルール作り」が課題と言えます。特に年度毎の変化で一番悪化したのが「テレビやゲーム」のルールに関する項目で、フォートナイト等のゲームやYouTube等に対し長時間接していることが課題となっています。また、この項目で課題がある場合、学校での規範意識、授業集中、学力にも課題が出ることが多いとされていますので注意が必要です。

学校の取り組みとしましては「せんせいは、 どりよくしたことや がんばったことを みとめて くれる。」「せんせいは、 こまっている ときに、 はなしをきいたり そうだんにのって くれたりする。」があと少しで○となる水準にありますので、この2項目については強く意識して取り組みを進めてまいります。