

中部中学校だより

きずな

令和8年4月30日発行
第4号
亀山市立中部中学校
亀山市田村町75番地
☎：82-2101
文責：平野



PTA総会・授業参観に多数ご参加いただき

ありがとうございました

大変お忙しい中、22日の授業参観、進路説明会・修学旅行説明会並びにPTA総会に多数ご参加いただきありがとうございました。1年生では中学校で、初めての授業参観となりましたが、お子様の様子はいかがだったでしょうか。入学式から3週間ほどがすぎ、学校生活にも少しずつ慣れてきたのではないかと思います。学校生活に慣れてきたこの時期だからこそ、しっかりと自分自身を見つめ、落ち着いた学校生活を送ってほしいと思います。2年生は中間学年として1年生の時に比べて朝の読書の時間などでは、落ち着いた様子が多くの生徒で見られます。1年生の手本となる学校生活を送ってほしいと思っています。進路説明会があった3年生にとっては、自分自身を今まで以上にしっかりと見つめ、進路について考えていく大切な時期となりました。朝の学習時間では、意欲的にプリント問題に取り組む生徒の姿がたくさん見られます。今後の進路選択にあたっては、担任の先生やお家の方、様々なまわりの方々にアドバイスをもらいながら、情報をしっかりと集め、自分自身の将来について考えてほしいと思います。

PTA総会で、本年度活動方針が採決されました！

22日のPTA総会では、多数のPTA会員の皆様にご出席をいただき、本年度の活動内容、予算について決定していただきました。内藤新会長をはじめと

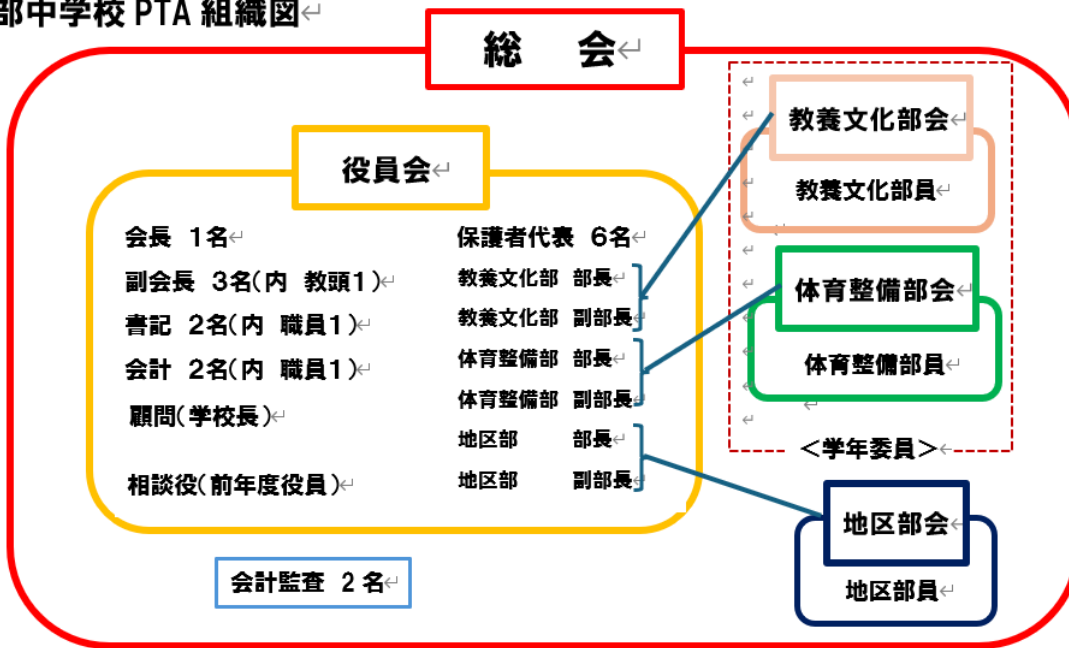
するPTA本部役員の皆様、学年委員地区委員の皆様には大変お世話になります。

令和8年度PTA本部役員の皆様

(敬称略)

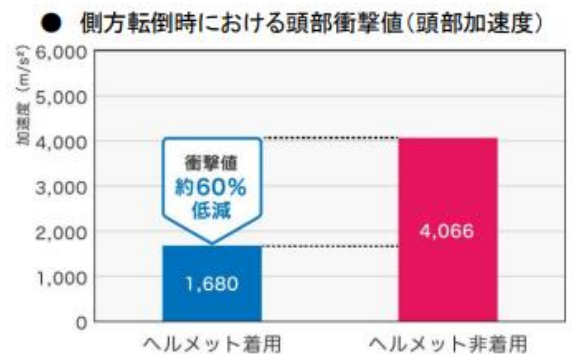
役職	名前	役職	名前	役職	名前
会長	内藤 朋子	書記	山本 優希	相談役	伊藤 則智
副会長	川本 孝幸		小坂 知史(職員)	会計	葛西 南津子
	南傘礼 真理	中島 雅代	監査	豊田 恵美	
	斎藤 萌(教頭)	高橋 亜加音(職員)	顧問	平野 朋希(校長)	
体育整備部	部長 鶴崎 美幸	副部長	中西 美佳	担当	片岡 遼(職員)
教養文化部	部長 佐々木 靖代	副部長	森川 敦子	担当	林口 奈央(職員)
地区部	部長 矢田 佑子	副部長	日比 優子	担当	中村 天音(職員)

534名(家庭)のPTA会員の皆様全員で盛り上げていただけるPTA活動になればと思っております。よろしくお願いたします。



自転車乗車時、ヘルメット着用していますか？

自転車通学の皆さんは、自転車通学の際、ヘルメットを確実に着用していますか。自転車乗車時に、なぜヘルメットをかぶるのかを改めて確認してほしいと思います。右の資料にあるように、ヘルメット着用により、自転車転倒時の頭部衝撃値は、非着用時と比較して約60%低減することが検証実験より明らかになっています。



【参考 数値データ グラフ JA HP より抜粋】

また、警察庁によると、2018～22年に自転車事故で死亡した人は2005人で、半数以上の1116人は頭部が致命傷であったというデータからわかるように、自転車乗車時の交通事故で亡くなられた方の約6割が頭部に致命傷を負っており、他の部位を大きく上回っています。また、自転車事故においてヘルメットを着用していなかった人の致死率は、着用した人の約2.2倍も高くなっています。以上のことから、自分の体、自分の命を守るためにヘルメットをかぶる意味をしっかりと理解し、ヘルメットをかぶりましょう。また、あごひもをしていないと転倒時にヘルメットがはずれ、ヘルメット着用の意味がなくなります。あごひももしっかりしめるようしましょう。道路交通法 第63条の11第1項には、「自転車の運転者は、乗車用ヘルメットをかぶるよう努めなければならない。」と示されており、本校の自転車通学許可願いにもヘルメットを着用するよう示しています。ご家庭でもご指導のほどよろしくお願いいたします。