

きょう
今日は

ふく し
『福祉』

はな
のお話しをします



ふくし
福祉とは？

6年生の社会の教科書では

すべてのひとに
おなじように
もたらされる
しあわせ



きょう ふくし はな
今日は福祉のお話しをします

としよ と く
お年寄りへの取り組み

どのようなことをしているのでしょうか？

きょうはみなさんといっしょに
たのしく

おべんきょうしましょう！！



おしえてください

みなさんの^{うち}お家(ご家庭)^{かてい}には

としよ
お年寄りはいいますか？

て
手をあげてください。

『じーじー』 や 『ばーばー』



はじめ 一緒に かんが
 1、まず初めに～一緒に考えましょう！



しつもん かめやまし げんざい じんこう

質問1) 亀山市の現在の人口は？



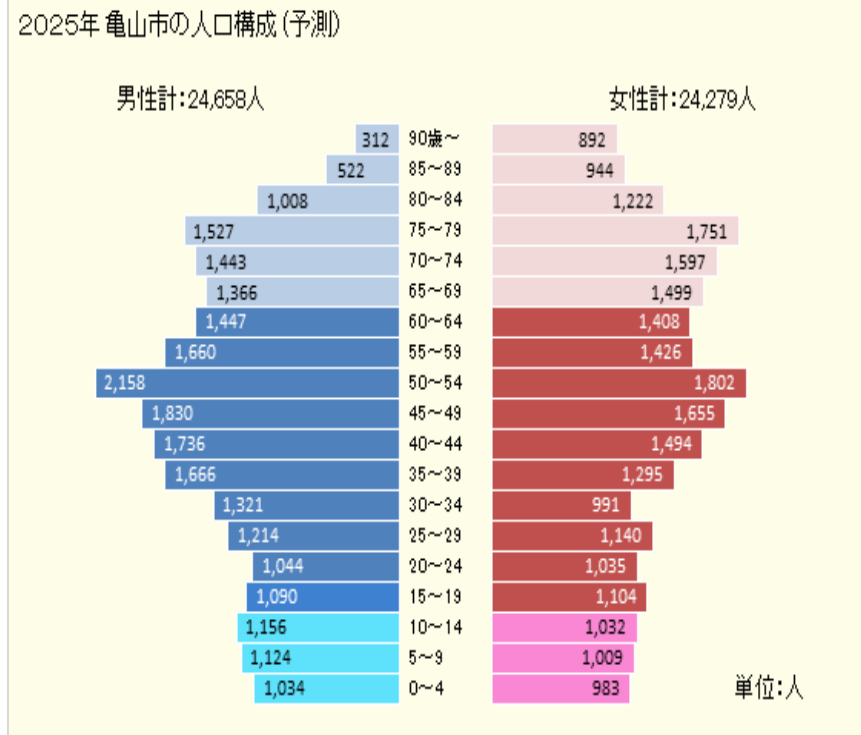
はん そうだん
 なかよし班で相談してください！



① 約8万人

② 約5万人

③ 約3万人



はじめ 一緒に かんが
 1、まず初めに～一緒に考えましょう！



しつもん かめやまし げんざい じんこう

質問1) 亀山市の現在の人口は？



はん そうだん
 なかよし班で相談してください！



① 約8万人

② 約5万人

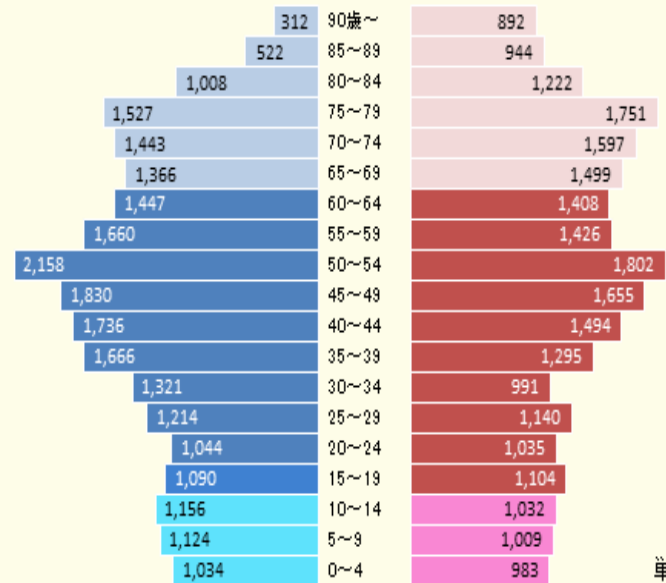
③ 約3万人



2025年 亀山市の人口構成(予測)

男性計:24,658人

女性計:24,279人

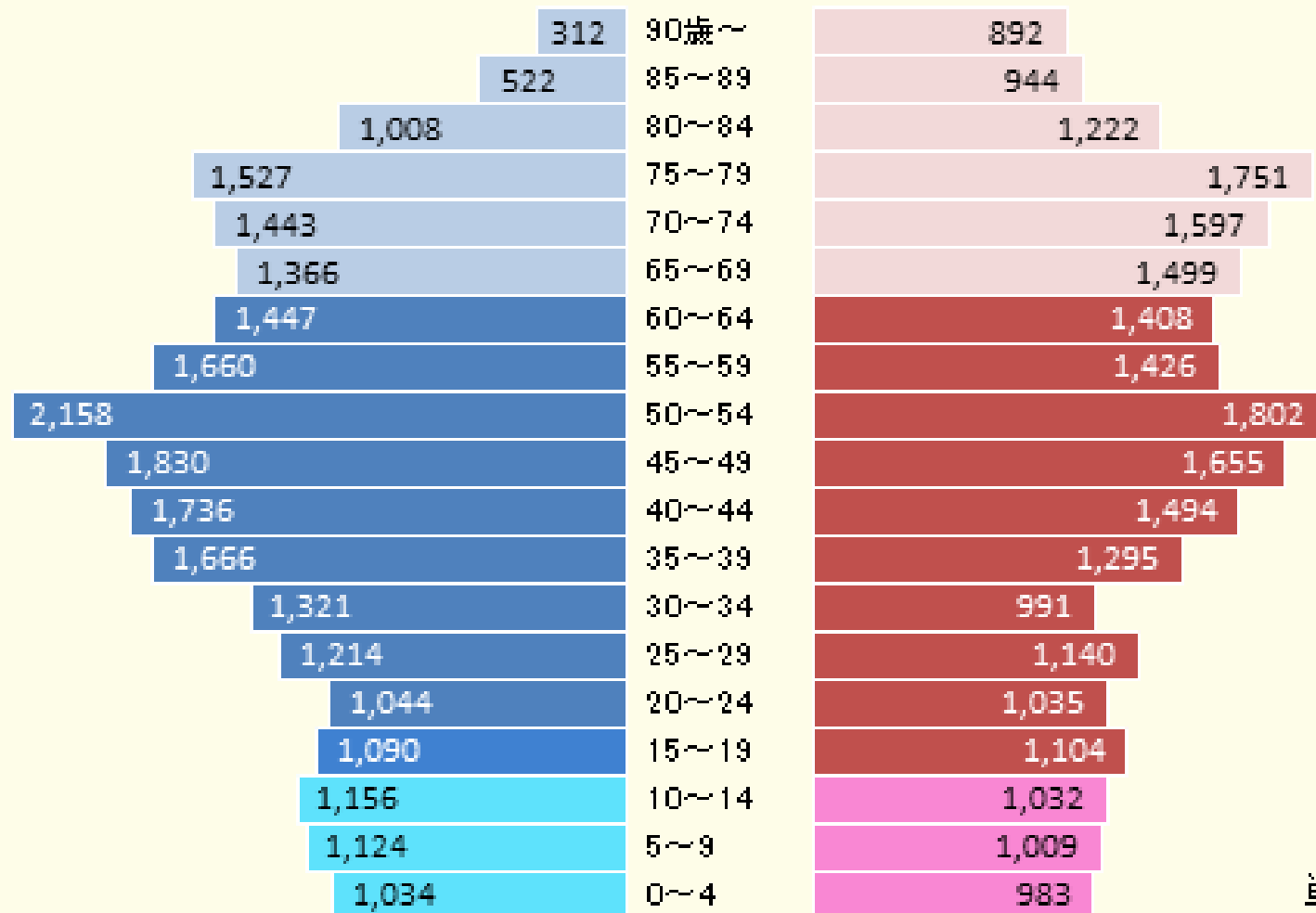


単位:人

かめやまし じんこうこうせい(よそく)
2025年 亀山市の人口構成(予測)

男性計:24,658人

女性計:24,279人



単位:人

かめやまし じんこう
 亀山市の人口

49,684人

年齢別人口(平成30年10月01日)

合計表

年齢	男性			女性			男性と女性の計		
	日本人	外国人	小計	日本人	外国人	小計	日本人	外国人	小計
0-4	1,138	38	1,176	977	23	1,000	2,115	61	2,176
5-9	1,225	32	1,257	1,187	26	1,213	2,412	58	2,470
10-14	1,151	27	1,178	1,142	27	1,169	2,293	54	2,347
15-19	1,155	45	1,200	1,124	51	1,175	2,279	96	2,375
20-24	1,028	177	1,205	918	158	1,076	1,946	335	2,281
25-29	1,171	164	1,335	1,004	132	1,136	2,175	296	2,471
30-34	1,499	159	1,658	1,323	102	1,425	2,822	261	3,083
35-39	1,580	123	1,703	1,476	98	1,574	3,056	221	3,277
40-44	1,922	79	2,001	1,627	64	1,691	3,549	143	3,692
45-49	1,950	58	2,008	1,592	78	1,670	3,542	136	3,678
50-54	1,478	69	1,547	1,358	54	1,412	2,836	123	2,959
55-59	1,354	44	1,398	1,375	41	1,416	2,729	85	2,814
60-64	1,423	26	1,449	1,513	31	1,544	2,936	57	2,993
65-69	1,721	13	1,734	1,743	14	1,757	3,464	27	3,491
70-74	1,531	11	1,542	1,570	10	1,580	3,101	21	3,122
75-79	1,150	2	1,152	1,218	4	1,222	2,368	6	2,374
80-84	736	1	737	1,079	2	1,081	1,815	3	1,818
85-	686	0	686	1,576	1	1,577	2,262	1	2,263
合計	23,898	1,068	24,966	23,802	916	24,718	47,700	1,984	49,684
65歳以上	5,824	27	5,851	7,186	31	7,217	13,010	58	13,068

しらかわちく

げんざい

じんこう

質問2) 白川地区の現在の人口は？



はん そうだん

なかよし班で相談してください！



① 約1200人



② 約1000人



③ 約 800人

地区	男	女	合計
白木	221	216	437
小川	164	197	361
合計	385	413	798

しらかわちく

げんざい

じんこう

質問2) 白川地区の現在の人口は？



はん そうだん

なかよし班で相談してください！



① 約1200人



② 約1000人



③ 約 800人

地区	男	女	合計
白木	221	216	437
小川	164	197	361
合計	385	413	798



しらかわちく
白川地区

地区	男	女	合計
白木	221	216	437
小川	164	197	361
合計	385	413	798

みなさんの ^{うち} ^{かてい} お家 (ご家庭) には

としよ

お年寄りはいいますか？

て

手をあげてください。

『おじいちゃん』や『おばあちゃん』



は ^{なんさい} 何歳 ですか？

こうれいしゃ

なんさいいじょう

質問3)『高齢者』とは、何歳以上？



① 65歳以上



② 70歳以上

③ 75歳以上



はん そうだん
なかよし班で相談してください！

こうれいしゃ

なんさいいじょう

質問3)『高齢者』とは、何歳以上？



① 65歳以上



② 70歳以上

③ 75歳以上



はん そうだん
なかよし班で相談してください！

それでは

こうき こうれいしゃ

なんさいいじょう

質問4)『後期高齢者』とは、何歳以上？



① 65歳以上



② 70歳以上

③ 75歳以上



はん そうだん

なかよし班で相談してください！

それでは

こうき こうれいしゃ

なんさいいじょう

質問4)『後期高齢者』とは、何歳以上？



① 65歳以上



② 70歳以上

③ 75歳以上



はん そうだん

なかよし班で相談してください！

かめやまし じんこう やく まんにん こうれいしゃじんこう

質問5) 亀山市(人口約5万人)の **高齢者人口**は？



65歳以上

① 約15000人

② 約13000人

③ 約11000人



はん そうだん
なかよし班で相談してください！

かめやまし じんこう やく まんにん

こうれいしゃじんこう

質問5) 亀山市(人口約5万人)の **高齢者人口**は？



65歳以上

① 約15000人

② 約13000人

③ 約11000人



はん そうだん
なかよし班で相談してください！

かめやまし じんこう 亀山市の人口

13,068人 高齢化率13068/49684
26%

年齢別人口(平成30年10月01日)

合計表

年齢	男性			女性			男性と女性の計		
	日本人	外国人	小計	日本人	外国人	小計	日本人	外国人	小計
0-4	1,138	38	1,176	977	23	1,000	2,115	61	2,176
5-9	1,225	32	1,257	1,187	26	1,213	2,412	58	2,470
10-14	1,151	27	1,178	1,142	27	1,169	2,293	54	2,347
15-19	1,155	45	1,200	1,124	51	1,175	2,279	96	2,375
20-24	1,028	177	1,205	918	158	1,076	1,946	335	2,281
25-29	1,171	164	1,335	1,004	132	1,136	2,175	296	2,471
30-34	1,499	159	1,658	1,323	102	1,425	2,822	261	3,083
35-39	1,580	123	1,703	1,476	98	1,574	3,056	221	3,277
40-44	1,922	79	2,001	1,627	64	1,691	3,549	143	3,692
45-49	1,950	58	2,008	1,592	78	1,670	3,542	136	3,678
50-54	1,478	69	1,547	1,358	54	1,412	2,836	123	2,959
55-59	1,354	44	1,398	1,375	41	1,416	2,729	85	2,814
60-64	1,423	26	1,449	1,513	31	1,544	2,936	57	2,993
65-69	1,721	13	1,734	1,743	14	1,757	3,464	27	3,491
70-74	1,531	11	1,542	1,570	10	1,580	3,101	21	3,122
75-79	1,150	2	1,152	1,218	4	1,222	2,368	6	2,374
80-84	736	1	737	1,079	2	1,081	1,815	3	1,818
85-	686	0	686	1,576	1	1,577	2,262	1	2,263
合計	23,898	1,068	24,966	23,802	916	24,718	47,700	1,984	49,684
65歳以上	5,824	27	5,851	7,186	31	7,217	13,010	58	13,068

かめやまし じんこうこうせい(よそく)

2025年 亀山市の人口構成(予測)

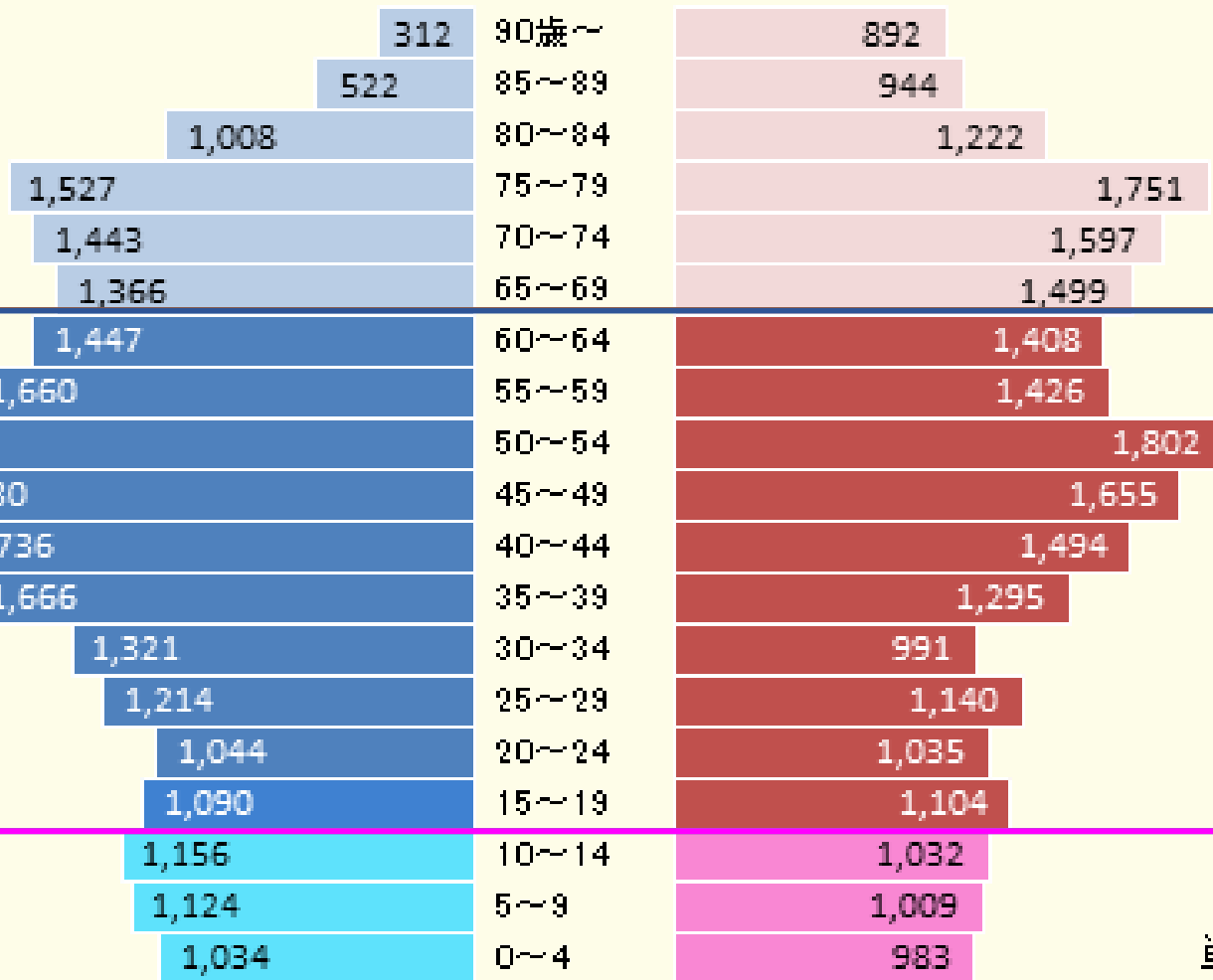
男性計:24,658人

女性計:24,279人

こうれいしゃそう
高齢者層

せいさんしゃそう
生産者層

ねんしょうしゃそう
年少者層



単位:人

しらかわちく

こうれいしゃ じんこう

質問6) 白川地区の高齢者人口は？

① 約300人 高齢化率 $300/800=38\%$



② 約400人



③ 約500人



はん そうだん
なかよし班で相談してください！

しらかわちく

こうれいしゃ じんこう

質問6) 白川地区の高齢者人口は？

① 約300人 高齢化率 $300/800=38\%$



② 約400人



③ 約500人



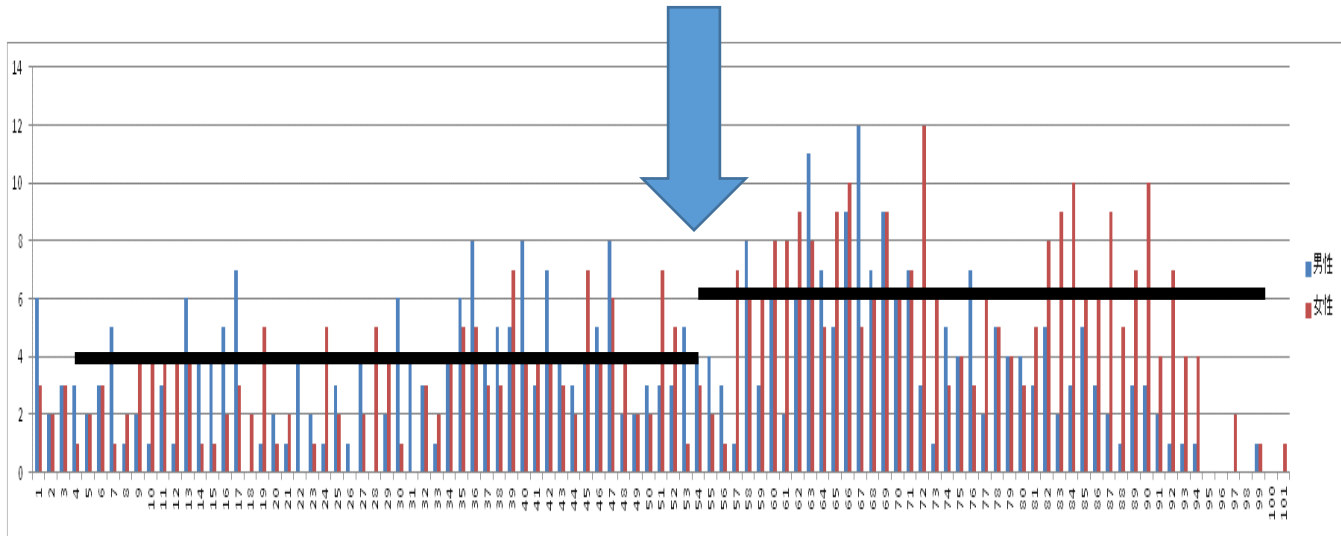
はん そうだん
なかよし班で相談してください！

さんこう しらかわちく じんこう ねんれいべつ
＜参考＞白川地区の人口（年齢別）

さい さかい こうれいしゃそう
★50歳あたりを境に高齢者層が

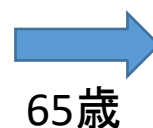
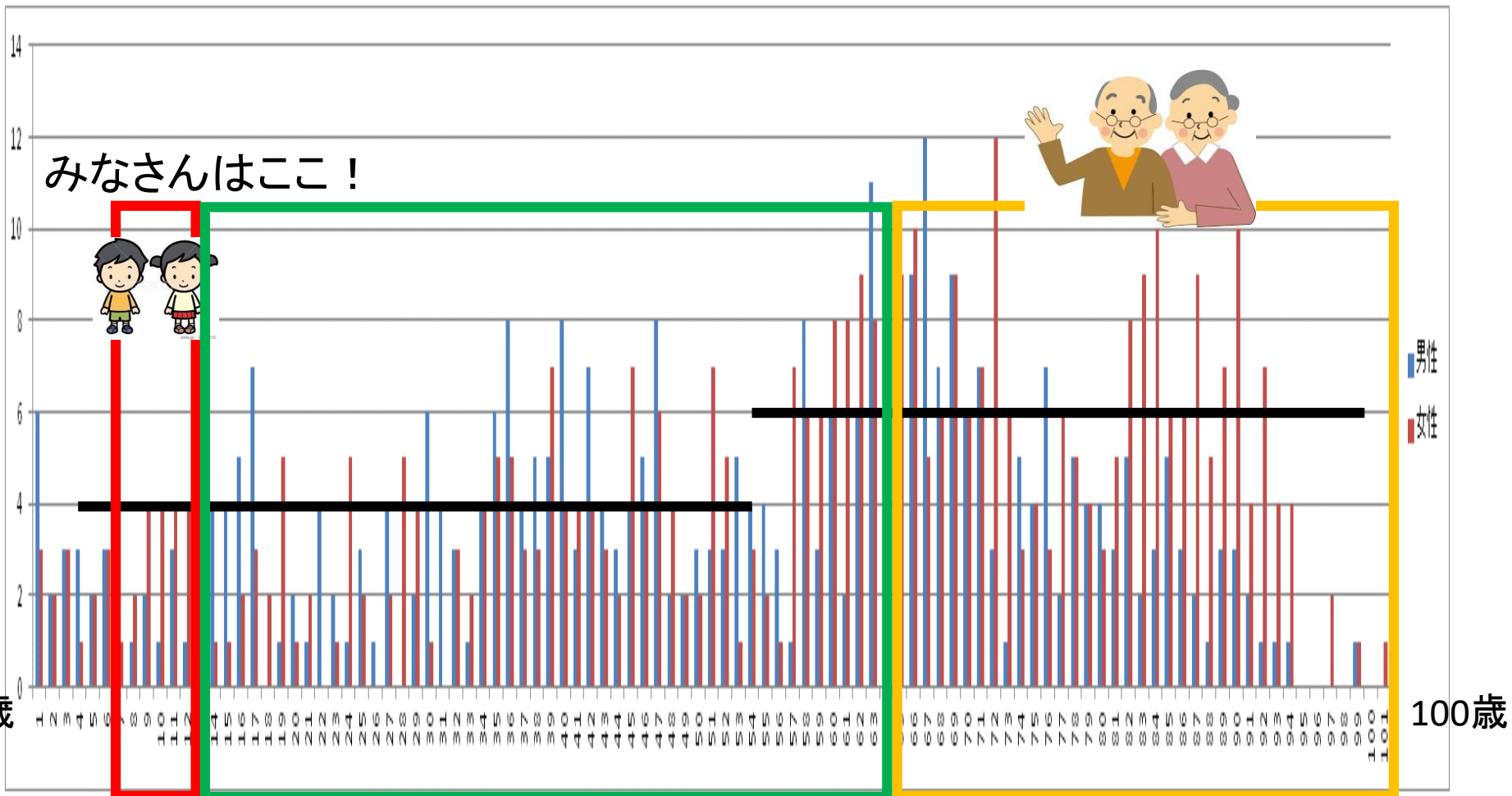
じゃくねんそう やく ばい
若年層の約1.5倍

たてじく
縦軸
にんずう
人数



よこじく
横軸
ねんれい
年齢

しらかわちく ねんれいべつじんこう 白川地区の年齢別人口



高齢者(こうれいしゃ)

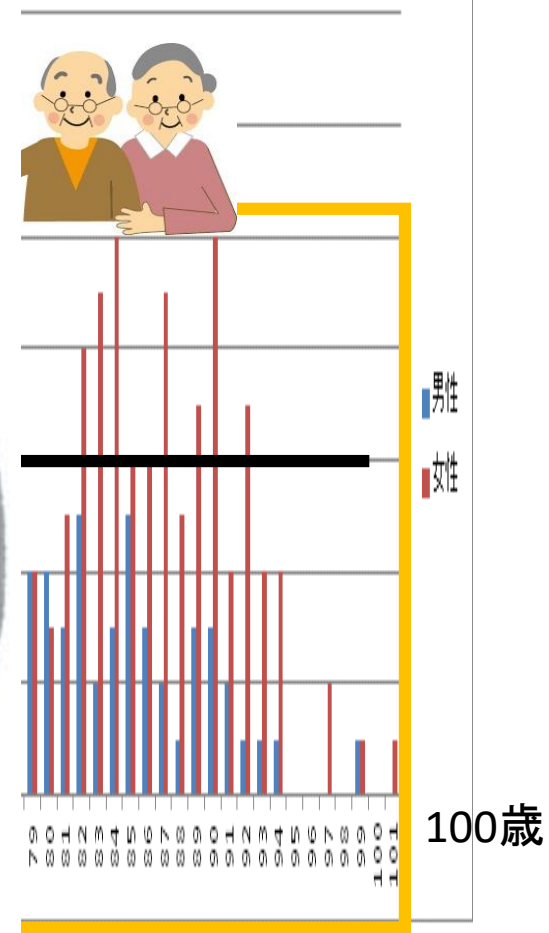
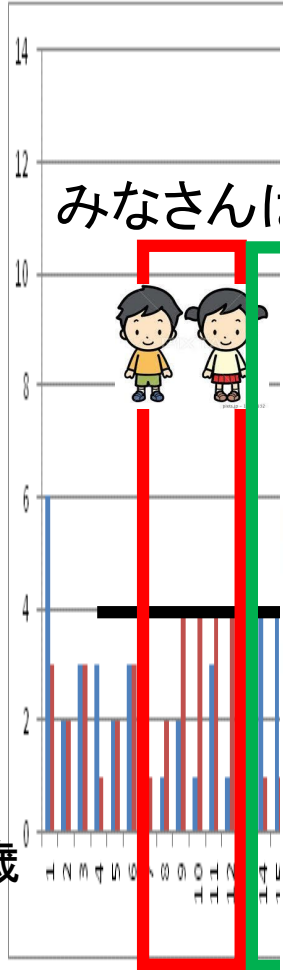
65歳



後期(こうき)
高齢者

75歳

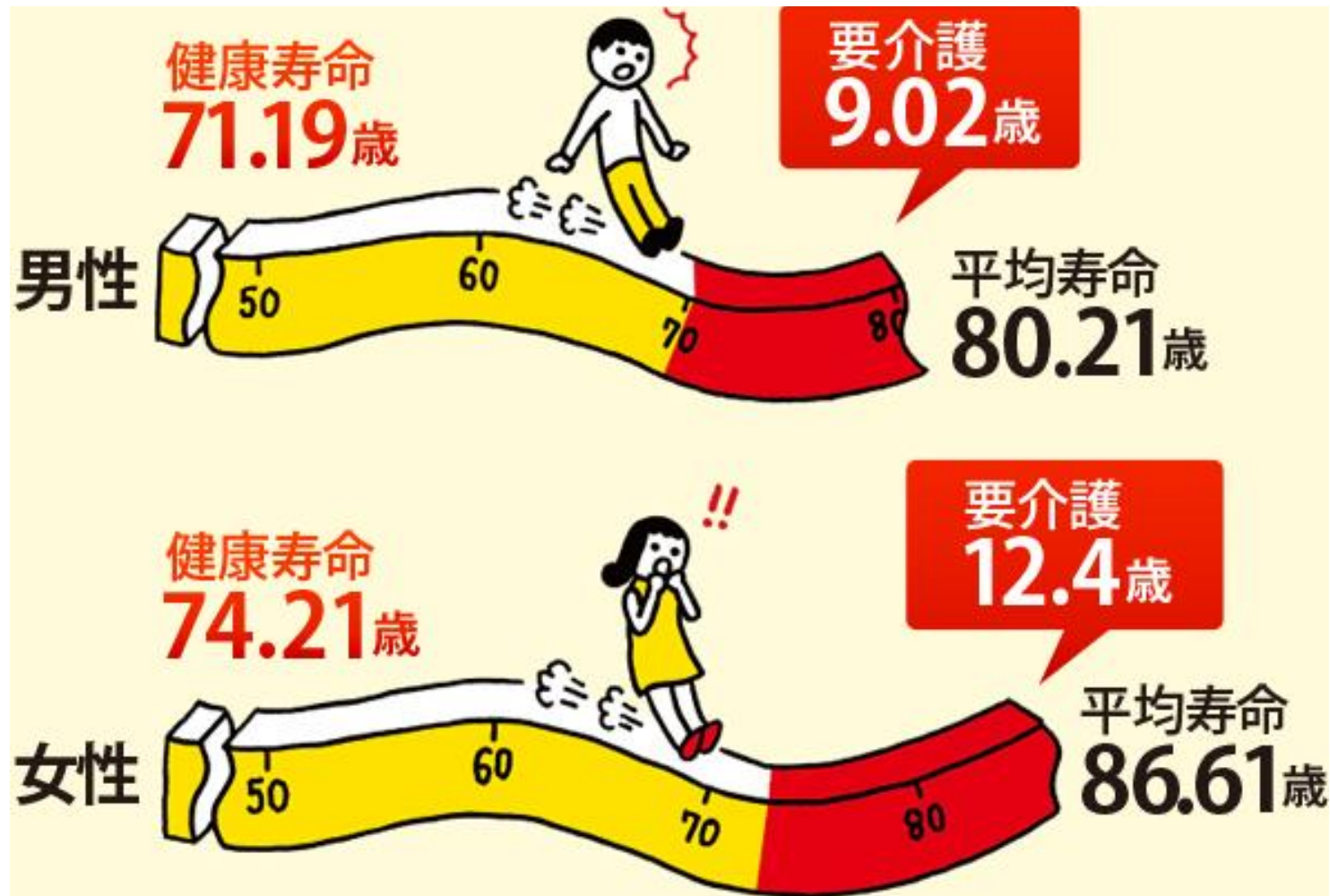
しょうじこうれいか 質問7) 少子高齢化とは？



はん そうだん
なかよし班で相談してください！

へいきんじゅみようけんこうじゅみよう

平均寿命と健康寿命とは？



平成25年(2013年)の時点で平均寿命と健康寿命

へいきんじゅみょう

平均寿命とは？

「各年における0歳児の平均余命」のこと

例えば2017年の女性の平均寿命は87.26年なので、「2017年に生まれた女性は、社会情勢などの大きな変化が無い限り、平均的に87.26年生きられる」ことを意味する。「2017年時点で亡くなった女性の平均年齢が87.26歳」では無い。また「2017年時点で87歳の女性は、普通ならばこの一年間に亡くなってしまおう」との意味でも無い。

けんこうじゅみょう

健康寿命とは？

「健康上の問題で日常生活が制限されることなく生活できる期間」のこと

2000年にWHO(世界保健機関)が健康寿命を提唱して以来、寿命を延ばすだけでなく、いかに健康に生活できる期間を延ばすかに関心が高まっています。平均寿命と健康寿命との差は、日常生活に制限のある「健康ではない期間」を意味します。

かつどう

こどもかい

ちいき

こうりゅう

2、みなさんの活動～子供会や地域との交流

こうれいしゃほうもん 1、高齢者訪問



かいごたいけん 2、介護体験



けいろうかい 3、敬老会



きゅうしょく 4、ふれあい給食



かつどう

こどもかい

ちいき

こうりゅう

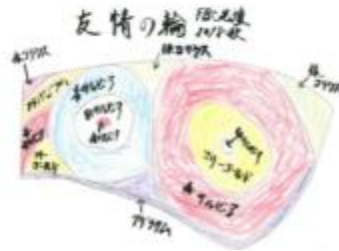
2、みなさんの活動～子供会や地域との交流

大きくなったね 花の苗 本花壇への移植

7月12日(木) 地域の方に手伝っていただいて3・4年生が花苗を本花壇に定植しました。

苗の育ちもよく、これからどんな模様になるのか楽しみです。

8月末にFBCの審査もありますが、学校にみえる方に花を楽しんでいただけたらと思います。



7月12日(木)

地域の方、民生委員、福祉委員と共に

3・4年生が花苗を花壇に植え替え

(明星<学校だより16号より>)

祝 FBC 花壇 内閣総理大臣賞受賞

白川小学校がこのほどFBC

(フラワーブラボーコンクール)で

内閣総理大臣賞を受賞されました。

おめでとうございます。地域の誇りです。

(白川地区まちづくり協議会HPより)



ちいき かつどう ちいき こうりゅう

3、地域の活動～地域との交流

こうれいしゃほうもん ちいき みんなせいいいん ふくしいん
1、高齢者訪問 …… 3・4年生と地域の民生委員 ・ 福祉委員と
いっしょに！

いどうはんばい しらかわちく こうれいしゃ せいかつしえん
2、移動販売 …… 白川地区の高齢者の生活支援



きんきゅういりょうじょうほう ふきゅう かめやまし すいしん
3、緊急医療情報キットの普及 …… 亀山市が推進



しらかわちく こうれいしゃ せいかつしえん
白川地区の高齢者の生活支援

きゅうきゅうしゃ こじんじょうほう つつ
救急車をよんだときに個人情報筒の中に入れ

きゅうきゅうたいいん
救急隊員の手助けをするため

にんちしょう

こうざ かいさい

認知症サポーター講座を開催

かめやまししゃかいふくしきょうぎかい かた こうし
亀山市社会福祉協議会の方を講師に
まねき にんちしょう べんきょう
招き、**認知症**について勉強しました。



いこい ばしょ かしょう

小学校憩いの場所（仮称）づくり

じぎょう いっかん

コミュニティスクール事業の一環として

うんどうじょう いっかく すみや ごや がま さくせい
運動場の一角に炭焼き小屋、ピザ窯を作成。



ちいき かたがた かいほう まい
地域の方々に開放して参ります。

亀山市立白川小学校

であい ふれあい そして未来へ

🔍 検索



[ホーム](#)

[主な行事](#)

[年間行事予定](#)

[学校長あいさつ](#)

[いじめ防止基本方針](#)

[明星<学校だより>](#)

[白川小学校のあゆみ](#)

学校運営協議会 (コミュニティスクール)

しらかわちく きょうぎかい

白川地区まちづくり協議会 ホームページ

[トップ](#) > [ご案内](#) > [高齢者生活支援・介護予防](#)



高齢者生活支援・介護予防

- <20180921> 平成30年度認知症サポーター養成講座開催のお知らせ
- <20180907> 平成30年度第2回ヒアリング訪問結果
- <20180531> 平成30年度食料品、雑貨等の移動販場所の追加（白川農協前）
- <20180510> 平成30年度第2回アンケート結果（介護予防編）（冊子）（パスワード設定）
- <20180401> 平成30年度第2回アンケート内容（介護予防編）
- <20180203> 平成29年度食料品、雑貨等の移動販場所の追加（押之尾、貝下）
- <20171207> 平成29年度食料品、雑貨等の移動販売時間帯の変更
- <20171205> 平成29年度救急医療情報キットの配布
- <20171205> 平成29年度食料品、雑貨等の移動販売
- <20171201> 平成29年度第1回ヒアリング訪問およびアンケート結果（冊子）（パスワード設定）



高齢者生活支援・介護予防事業運営会議

- <20180323> 第2回民生委員・福祉委員運営会議 [議事録（クリックしてください）](#)
- <20171222> 第1回民生委員・福祉委員運営会議 [議事録（クリックしてください）](#)
- <20171222> 第1回民生委員・福祉委員運営会議 [アンケート結果（クリックしてください）](#)

個人情報保護方針

[高齢者生活支援・介護予防に伴う、個人情報保護について（クリックしてください）](#)

かめやまし こうれいしゃ しえんかつどう
亀山市の高齢者への支援活動

かめやましそうごうほけんふくし
亀山市総合保健福祉センター(あいあい)



かめやまし ぎょうせい こうれいしゃ
亀山市 行政として高齢者への

しえんかつどう ちから
支援活動に力をいれています

かめやまし 亀山市 ホームページ



亀山市
Kameyama City

歴史・ひと・自然が心地よい 緑の健康 かめやま

文字の大きさ: [小](#) [中](#) [大](#) | 背景色: [黒](#) [青](#) [白](#) | [ふりがなをつける](#) [よみあける](#)

[English](#) [Español](#) [Português](#) [中国語](#)

POWERED BY [YAHOO!](#) [検索](#)

旧亀山城多門櫓

ホーム
Home

くらし
Life

ビジネス
Business

観光
Tourism

市政情報
Government

防災・安全情報

休日・夜間応急診療

市政フォーカス

- [● 亀山モデルの政策](#)
- [● 政策ズームイン](#)
- [● 行財政改革](#)
- [● 地図情報システム \(kameyama maps\)](#)

市長室へようこそ
Mayor's Room

亀山市議会
Kameyama City Assembly

こんなときには くらしの「こんなときには？」に役立つページを集めました。

妊娠・出産	子育て	入園・入学	就職・退職	引越・住居
結婚・離婚	健康・医療	高齢・介護	障がい者福祉	死亡・相続
戸籍・税・保険・年金	ごみ・リサイクル	地域づくり・市民活動	助成・手当	申請書ダウンロード

利用の多いページ

[▶ 入札情報](#) [▶ 市内交通](#) [▶ パブリックコメント](#)
[▶ 移住相談](#) [▶ かめやま文化年](#)

新着情報

- [風しんの患者が首都圏を中心に増加しています](#) (2018年10月05日)
- [亀山市立保育所・認定こども園・幼稚園非常勤職員員の募集・登録](#) (2018年10月04日)

イベント情報

募集情報

亀山

広報かめやま

市勢要覧

かめやま子育てガイドブック

亀山市史ウェブ版

亀山市公式YouTube

電子BOOK図書館

としより
お年寄りをやさしく
いたわりましょう！



pixta.jp - 12560552



みなさんといっしょに
がんばりましょう！

