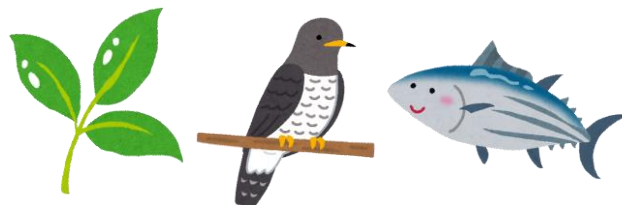




関小だよりは関小学校 HP でもご覧いただけます。

<http://www.kameyama-mie.jp/kblog/seki/>



大型連休に入ります

明日から、大型連休です。4月に環境が変わった子どもたちにとっても、心身をリフレッシュさせる良い機会となるのではないのでしょうか。コロナ禍において、まだまだ自由に出かけられないこともあるでしょうけれど、「目には青葉 山ほととぎす 初鯉」という有名な俳句があるように、初夏ならではの景色や音、味覚などを楽しむ機会があると良いですね。

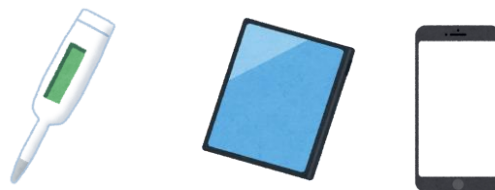
『すずのね』が快挙の受賞です

関小学校PTAが発行している広報誌『すずのね』が、三重県幼・小・中PTA広報紙コンクールにおきまして、中日新聞社賞を受賞しました。そして、次は日本PTA広報紙コンクールの審査へと進むそうです。

文化教養部の皆さんが中心になって編集していただいた新聞が大きな賞をいただいたことは、本当に誇らしく、素晴らしいことだと思います。ご協力いただいた皆さん、ありがとうございました。



毎日の検温と感染対策について



4月には、児童の体温の報告を健康観察票でご提出いただきました。準備が整いましたので、5月以降につきましては、できるだけスマートフォン・タブレット端末からのご報告をお願いします。

万一の感染者対応の際には、体温の変化が重要な情報となりますので、引き続き、休日にも検温をお願いします。大型連休中を含め、土日などの休日に児童の陽性が判明した場合には、亀山市役所の代表番号（82-1111）までご連絡ください。

また、感染対策のため、本年度も学校での歯磨きは実施していませんが、歯列矯正や歯の健康に関するご心配がある場合など、歯磨きについてのご相談がありましたら、学校までお知らせください。

来月に実施する家庭訪問につきましても、感染対策の観点から、玄関先での訪問を基本とさせていただきます。湯茶もご遠慮させてください。訪問に不安がある場合など、何かございましたら連絡をお願いします。

5月		の主な予定【開小学校】	【4/26現在】	
日	曜日	主な行事予定		バス時刻
1	日	閉校		
2	月	深瀬SC対応9:15 6-2眼科検診9:00 6-2全国学力・学習状況調査	1~3年 14:50下校 4~6年 15:40下校	1~3年 14:55 4~6年 15:45
3	火	閉校(憲法記念日)		
4	水	閉校(みどりの日)		
5	木	閉校(こどもの日)		
6	金	全体研修会③ PTA学年代表委員投票メロ切	1~2年 14:40下校 3~6年 15:30下校	1~2年 14:45 3~6年 15:35
7	土	閉校		
8	日	閉校		
9	月	内科検診(1・2・3年)13:10 【水曜日課5限】 PTA学年代表委員開票作業	水曜日課 1~6年 14:35下校	水曜日課 1~6年 14:40
10	火	内科検診(4・5・6年)13:10 4年みえスタディチェック	1年 14:50下校 2~6年 15:40下校	1年 14:55 2~6年 15:45
11	水		給食後帰りの会、下校 1~6年 13:30下校	給食後帰りの会、下校 1~6年 13:35
12	木		1~6年 14:50下校	1~6年 14:55
13	金	5年みえスタディチェック PTA部会①19:00	1~2年 14:50下校 3~6年 15:40下校	1~2年 14:55 3~6年 15:45
14	土	閉校 亀山市PTA連合会総会(オンライン)10:00		
15	日	閉校		
16	月	深瀬SC対応14:15 第1回すぎっこ集会・1年生を迎える会5限目	1~3年 14:50下校 4~6年 15:40下校	1~3年 14:55 4~6年 15:45
17	火		1年 14:50下校 2~6年 15:40下校	1年 14:55 2~6年 15:45
18	水	心電図検査(1・4年)9:00	1~6年 14:35下校	1~6年 14:40
19	木	歯科検診(全学年)9:00	1~6年 14:50下校	1~6年 14:55
20	金	プール清掃(5・6限)	1~2年 14:50下校 3~6年 15:40下校	1~2年 14:55 3~6年 15:45
21	土	閉校		
22	日	閉校		
23	月	グラウンド貸与(9:00-13:00)開まちづくり協議会GG大会 家庭訪問1【水曜日課5限読書タイムなし】 プール清掃予備日(3・4限)	1~6年 14:20下校	1~6年 14:25
24	火	家庭訪問2【水曜日課5限読書タイムなし】	1~6年 14:20下校	1~6年 14:25
25	水	家庭訪問3【水曜日課5限読書タイムなし】	1~6年 14:20下校	1~6年 14:25
26	木	家庭訪問4【水曜日課5限読書タイムなし】 耳鼻科検診(1235年生)9:00	1~6年 14:20下校	1~6年 14:25
27	金	PTA執行委員会②(19:00) 家庭訪問予備日	1~2年 14:50下校 3~6年 15:40下校	1~2年 14:55 3~6年 15:45
28	土	閉校		
29	日	閉校		
30	月	深瀬SC対応9:15 地区集会(~6/12)	1~3年 14:50下校 4~6年 15:40下校	1~3年 14:55 4~6年 15:45
31	火		1年 14:50下校 2~6年 15:40下校	1年 14:55 2~6年 15:45