

関っ子だより No. 1

関小学校学校運営協議会



学校運営協議会だよりは関小学校 HP でもご覧いただけます。

<http://www.kameyama-mie.jp/kblog/seki/>

より親しみやすい学校運営協議会へ

皆様に支えられ、関小学校のコミュニティスクールの活動は3年目となります。コミュニティスクールとは、地域・保護者・学校の代表からなる委員で構成される「学校運営協議会」が組織されている学校のことです。

4月7日（水）に令和3年度関小学校学校運営協議会第1回が開催されました。その際に、より親しみやすい学校運営協議会をめざすため、この「たより」も「関小学校運営協議会だより」から「関っ子だより」へと改称されることになりました。新しい名まえになった「関っ子だより」を、よろしくをお願いします。

今年度の学校運営協議会のメンバーです。（敬称略）

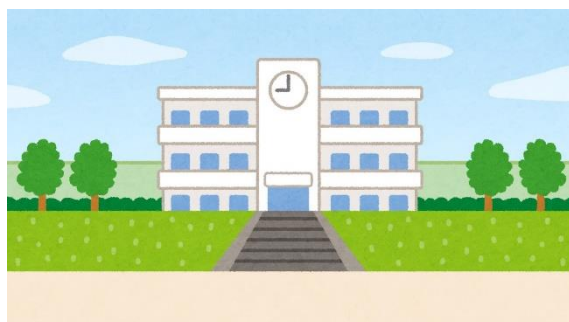
会長	黒宮 幸次	副会長	中川 理恵子
委員	南 隆男	雲林院 孝制	山川 京子
	滝本 麻須美	今西 一彰	山田 勝彦
	福田 明美	田中 愛子	斎藤 陽子
	廣森 祐貴	岩間 浩哉	廣田 晶子
	服部 鋼一		
事務局	加藤 元由	中山 慎也	林 秀則



議題および、協議されたこと

第1回の学校運営協議会では、以下のような内容で話し合いました。

- 本年度の学校経営方針・行動計画
- 当面の運営（行事、新型コロナウイルスの感染拡大防止、学級編制および教科担任制）
- その他（会則、本年度の職員、年間計画、学校連絡システム、たよりの改称）



今年度の関小学校について

令和3年度は右のように、241人の子どもたち（特別支援学級4学級を含む15学級）と46人の職員でスタートしました。

新しいクラスで、子どもたちはとても元気に活動しています。どうぞ、引き続き地域での見守りをお願いします。

1 校長	服部 鋼一	26 養護	伊藤 麻伊
2 教頭	加藤 元由	27 事務	伊藤 幸佑
3 1年1組	岩脇 由佳	28 栄養教諭	後藤 三枝子
4 1年2組	浅野 夏蓮	29 学習生活相談員	服部 良子
5 2年1組	中山 慎也	30 応接員	中森 みつる
6 2年2組	井本 皓貴	31 運転手	金丸 孝一
7 3年1組	林 玲子	32 運転手	長谷川 雅也
8 3年2組	山下 敦	33 運転手(臨時)	青山 淳二
9 4年1組	白藤 潔	34 看護師	増田 明希子
10 5年1組	平子 美菜	35 看護師	吉田 美智代
11 5年2組	藪内 一希	36 介助員	内田 真由美
12 6年1組	内海 菜摘	37 介助員	植森 亜美
13 6年2組	鎌田 侑希	38 介助員	佐藤 美紀
14 特別支援学級(すずらん)	河野 達也	39 介助員	西澤 享子
15 特別支援学級(たんぼぼ)	佐藤 博子	40 介助員	森田 知世
16 特別支援学級(なののはな)	西川 諄	41 CS事務員	林 秀則
17 特別支援学級(ひまわり)	中森 千絵子	42 ALT	シェリー ピア
18 専科	村山 瞳	43 SC	深瀬 真一
19 専科	長谷川 貴子	44 SSS	川口 由希
20 専科	中川 那圭	45 図書館司書	栗本 博子
21 専科	河合 章	46 学習指導員	辻村 佳代子
22 専科	日高 麻矢		
23 専科	中原 尚美		
24 通級指導教室	渥美 知美		
25 初任者指導	村居 伸吾		

学年	組	男子	女子	普通計	特支計	合計				
第1学年	1組	9	10	19	2	21	少人数教育			
	男子20名	2組	11	10	21	0		21		
	女子22名	小計	20	20	40	2		42		
第2学年	1組	10	7	17	2	19		専科教員の配置		
	男子24名	2組	12	7	19	0			19	
	女子14名	小計	22	14	36	2			38	
第3学年	1組	11	8	19	0	19			専科教員の配置	
	男子23名	2組	11	6	17	2				19
	女子15名	小計	22	14	36	2				38
第4学年	1組	15	17	32	5	37	専科教員の配置			
	男子19名	2組								
	女子18名	小計	15	17	32	5				37
第5学年	1組	8	12	20	0	20		専科教員の配置		
	男子17名	2組	7	11	18	2				20
	女子23名	小計	15	23	38	2				40
第6学年	1組	14	9	23	0	23			専科教員の配置	
	男子28名	2組	13	9	22	1				23
	女子18名	小計	27	18	45	1				46



消毒ボランティアについて

昨年度は、のべ622人の方に学校支援ボランティアとして活動に参加していただきました。本年度も消毒ボランティアへのご協力をお願いします。

消毒作業の方針

	感染状況	消毒作業者	頻度
1	関小(教職員・児童)で新型コロナウイルス感染症罹患者が発生した場合	保健所及び学校薬剤師等と相談して実施する。	
2	亀山市内で新型コロナウイルス感染症罹患者が発生した場合	地域ボランティア【月・木】 PTAボランティア【火・水・金】	発生より 2週間
3	上記以外の場合	本校職員(SSS、CS、学習指導員等)	毎日

※発生状況(人数、期間)によってはボランティアによる消毒作業を本校職員に変更します。

消毒作業をお願いする時間は、授業のある日の16:00から30分程度です。多くの児童が手に触れる箇所(ドアノブ、手すり、スイッチなど)を消毒していただきます。

校内消毒のボランティアに参加いただける方は関小学校(96-0052)教頭までご連絡ください。