

すこやか



川崎小学校
ほけんしつ
2022.5.16
NO.4



あした がつ にち か しん でん すい けん さ
明日、5月17日(火)は、心電図検査です!!

たい しょう がくねん
対象の学年

ねんせい
1年生
4年生

ば しょ
場所

たもくてき い
多目的室

なに し
何を調べるのかな

みなさんの胸にある、心臓の状態を正しく知るために検査をします。
そして、突然起こるかもしれない心臓の異常を防ぐためでもあります。

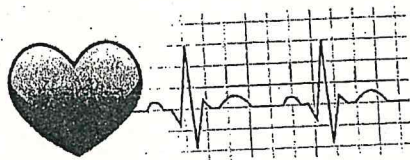
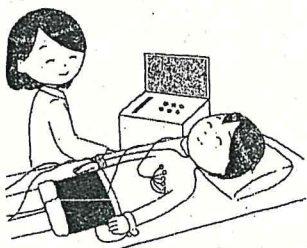
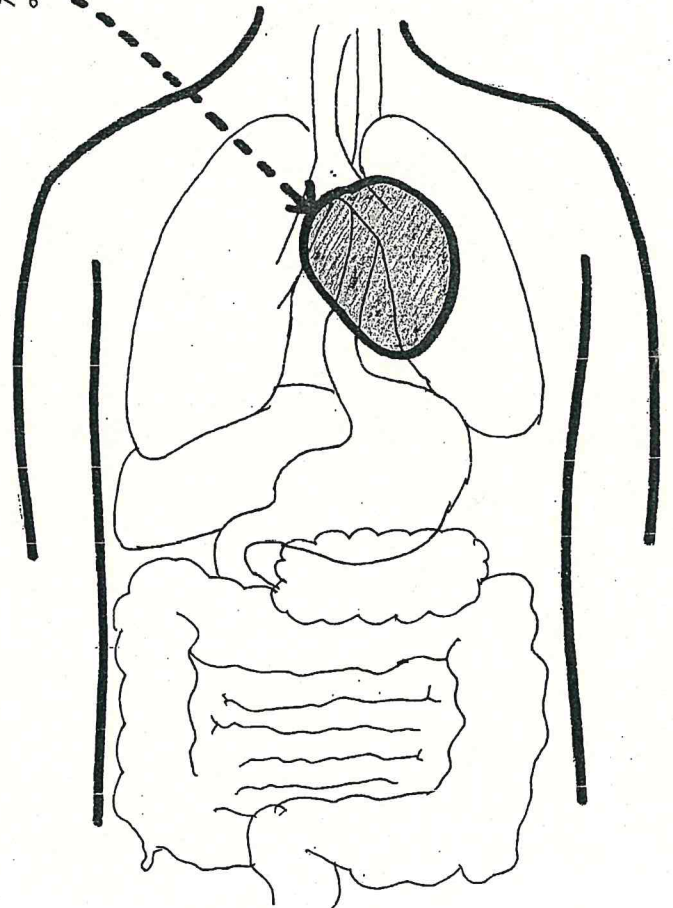
しんぞう
"心臓"って...?

からだじゅう けつえき おく だ
体中に血液を送り出すために、1日中動いている
体のとっても大切なところです。

むねの、ちょっと左側にありますよ。

手を当ててみると、ドクンドクン...
わかるかな?

しん でん ず けん さ
心電図検査は、この心臓が
大きく広がったり、ちぢんだりするときの、
ドクンドクンという動きがグラフになります。
心臓の動きに異常があれば、この
グラフで知ることができるのです。



ふく
服そう

基本的に体着服が望ましいですが、
どんな服でも大丈夫です。ただ、
ワンピースやサロペットなど
つなぎの服はやめておきましょう。
また、脱いだり、着たりするので、服には
かならず名前を書いておきましょう。

検査の受け方



1. くつ下をぬいではだしになります。 ※男女別で検査を受けます。

2. 長ズボンの人は、ひざまで上げます。

3. 上半身は、服を1枚だけ着ている状態になります。

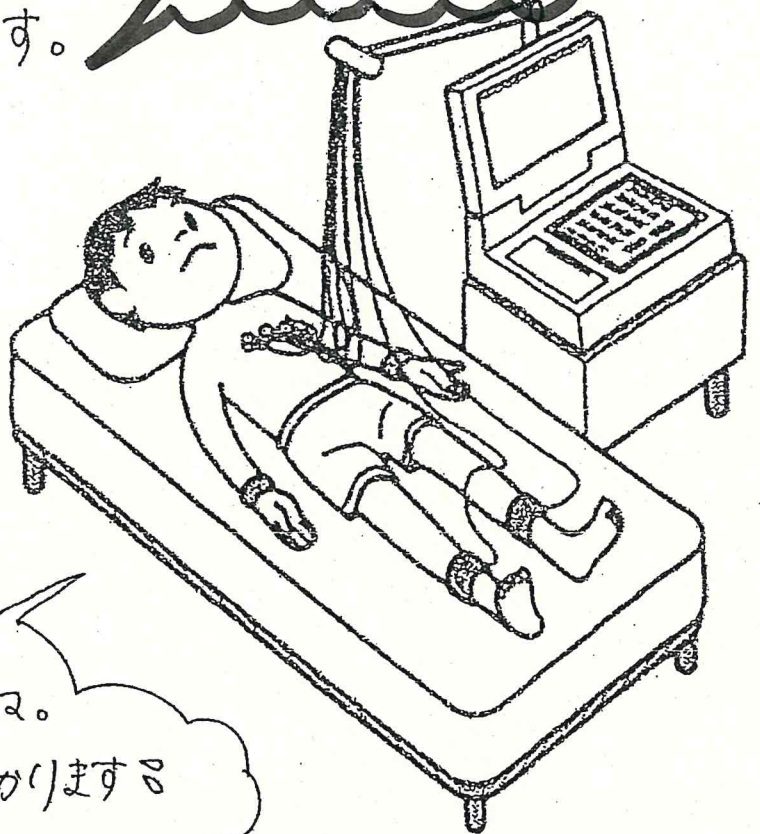
4. 自分の番になったら、名前をはっきりと言います。

マスクはつけたまま!

5. 「心臓検診カード」を係の人にわたします。

6. 胸と手足に器具をつけてもらいます。

7. 台の上にすずかにねます。
体の力をぬいて、動かない。



30秒くらいでおわりますので
目をとじて... リラックスしていてね。
動いてしまうと、かえって時間がかかります。

8. 胸と手足の器具をとってもらいます。

9. 終わったら、「ありがとうございます。」

10. 服を着ます。

結果は、異常が見つかった場合のみ
お知らせします。

ぜんぜん痛くないから
心配しないでね!

