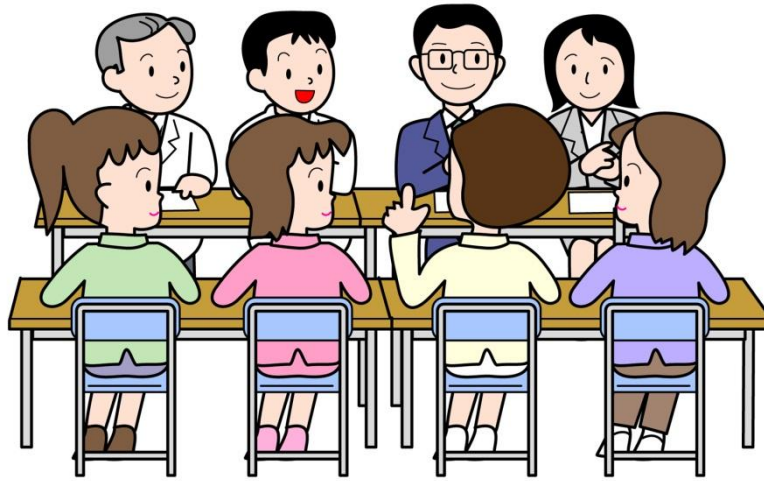


学校保健委员会



亀山市立神辺小学校

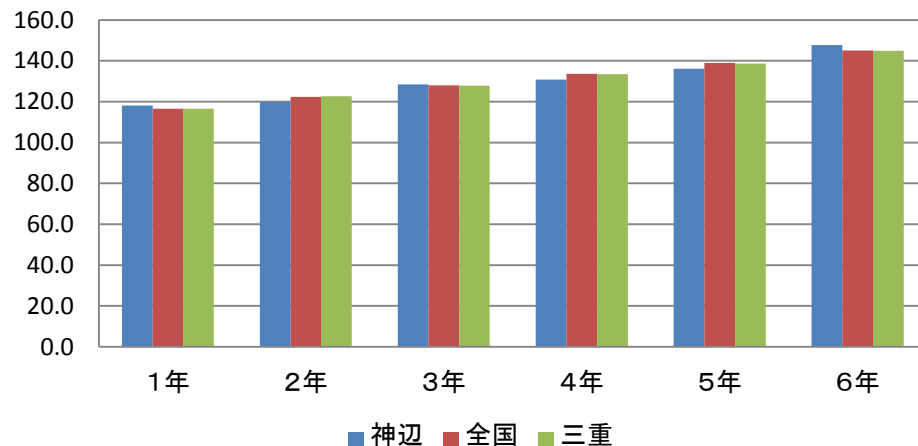
平成28年2月19日

平成27年度学年別3測まとめ

身長

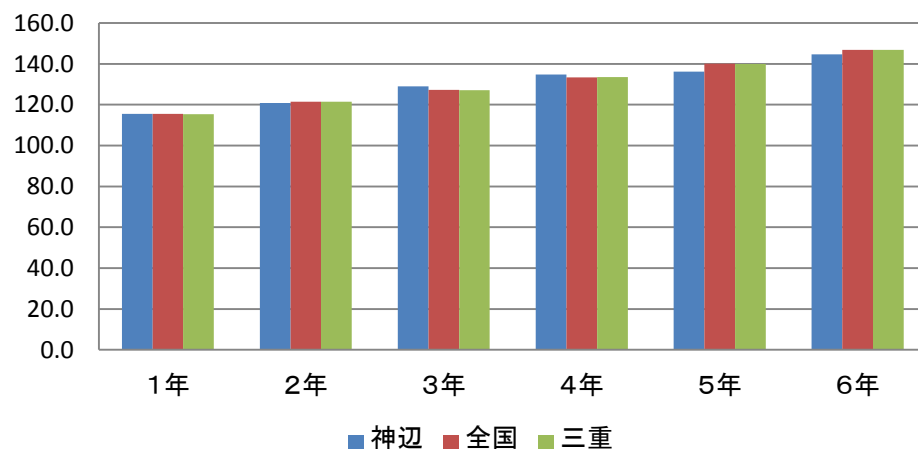
男子 身長	神辺	全国	三重
1年	118.2	116.5	116.5
2年	119.8	122.4	122.7
3年	128.5	128	127.9
4年	130.8	133.6	133.5
5年	136.1	138.9	138.6
6年	147.8	145.1	145

男子 身長



女子 身長	神辺	全国	三重
1年	115.6	115.5	115.4
2年	120.9	121.5	121.5
3年	129.0	127.3	127.1
4年	134.9	133.4	133.6
5年	136.1	140.1	139.9
6年	144.6	146.8	146.8

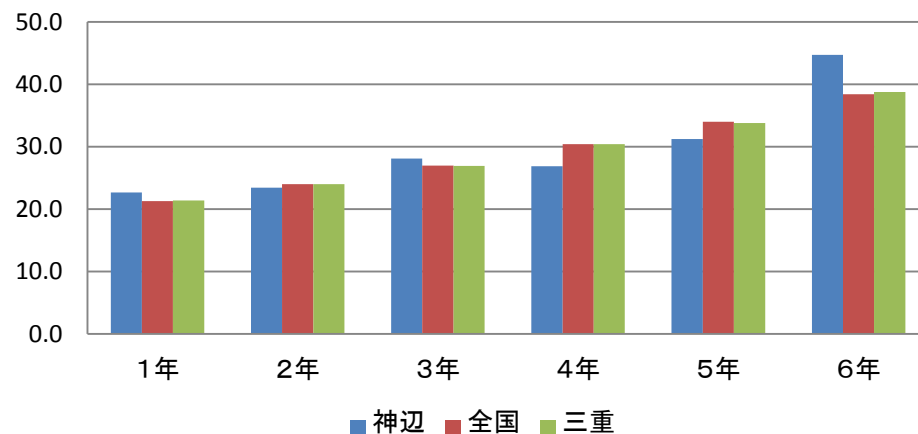
女子 身長



体重

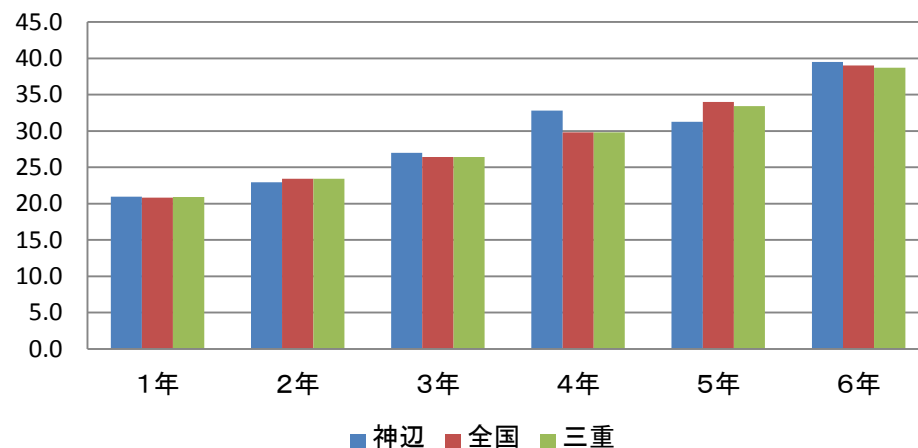
男子 体重	神辺	全国	三重
1年	22.7	21.3	21.4
2年	23.4	24	24
3年	28.1	27	26.9
4年	26.9	30.4	30.4
5年	31.2	34	33.8
6年	44.7	38.4	38.8

男子 体重



女子 体重	神辺	全国	三重
1年	21.0	20.8	20.9
2年	22.9	23.4	23.4
3年	27.0	26.4	26.4
4年	32.8	29.8	29.8
5年	31.2	34	33.4
6年	39.5	39	38.7

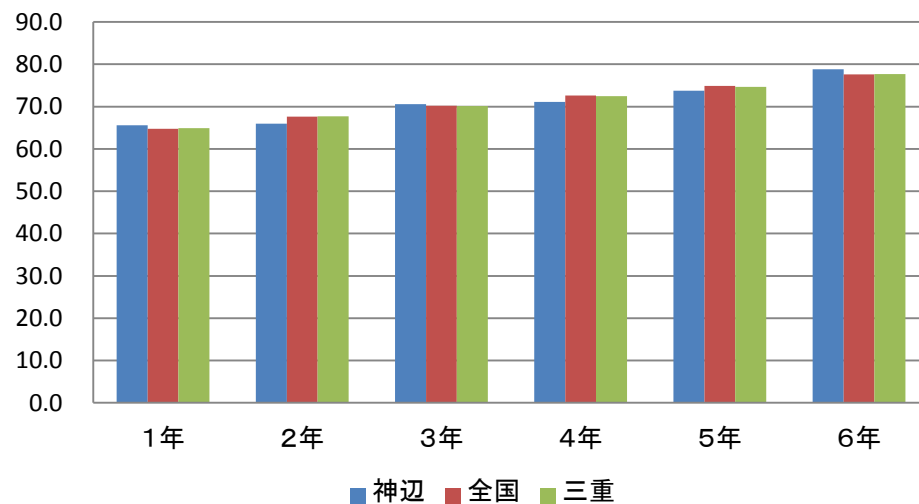
女子 体重



座高

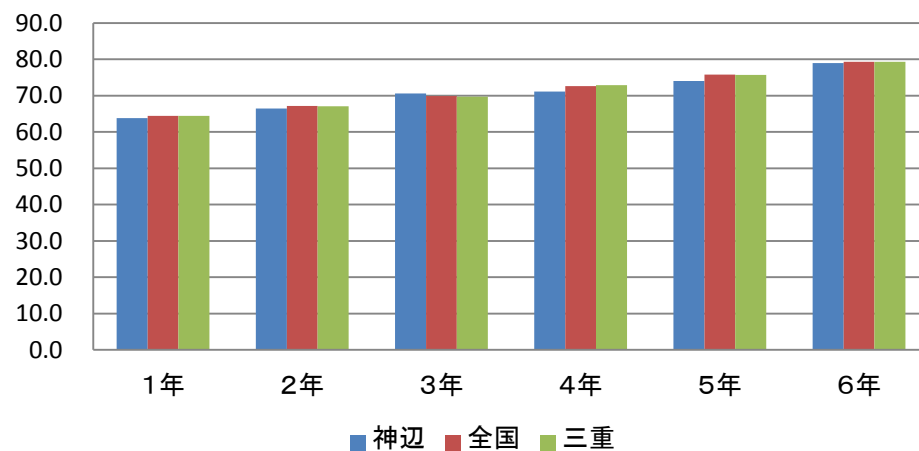
男子 座高	神辺	全国	三重
1年	65.6	64.8	64.9
2年	66.0	67.6	67.7
3年	70.6	70.2	70.1
4年	71.1	72.6	72.5
5年	73.8	74.9	74.7
6年	78.9	77.6	77.7

男子 座高



女子 座高	神辺	全国	三重
1年	63.8	64.4	64.4
2年	66.4	67.2	67.1
3年	70.6	69.9	69.7
4年	71.1	72.6	72.9
5年	74.1	75.8	75.7
6年	79.0	79.3	79.3

女子 座高



内科検診

内科	全体
肥満	9
アトピー性皮膚炎	3
機能性心雑音	1

尿検査

	全体
蛋白	1
糖	0
潜血	1

耳鼻科検診

耳鼻科	全体
アレルギー性鼻炎	10
副鼻腔炎	1
耳垢栓塞	11
扁桃腺肥大	1

眼科検診

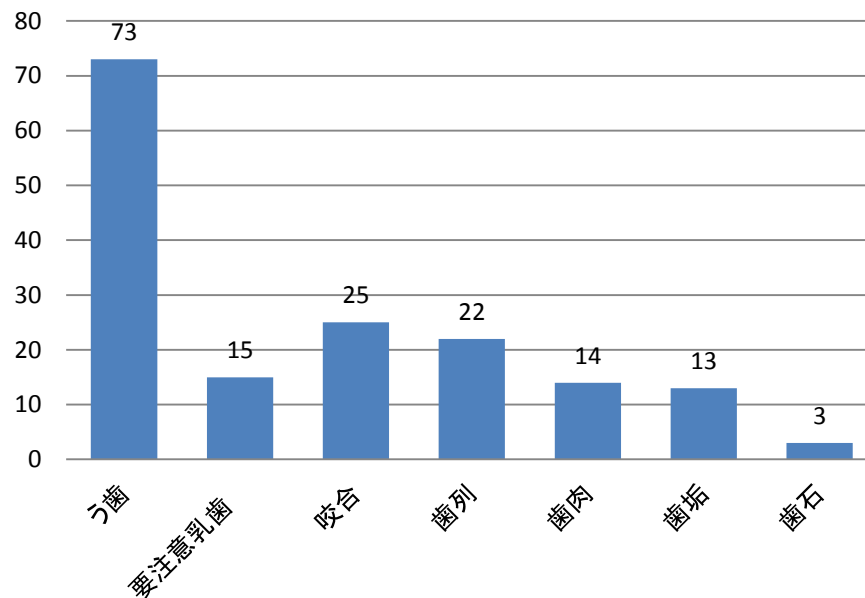
眼科検診	全体
アレルギー性結膜炎	1
斜視	2

歯科検診

○歯科検診結果

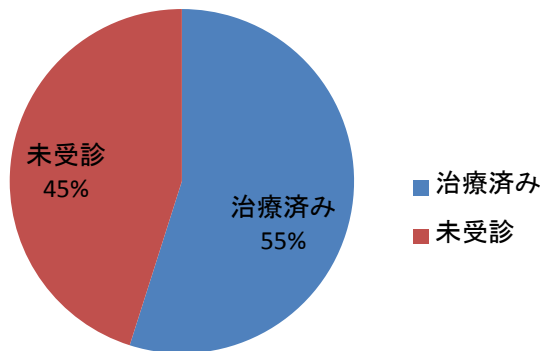
	1年	2年	3年	4年	5年	6年
う歯	9	10	18	13	10	13
要注意乳歯	4	2	1	3	2	3
咬合	6	5	3	3	0	8
歯列	5	2	5	3	3	4
歯肉	0	0	4	4	1	5
歯垢	0	2	3	3	1	4
歯石	0	2	0	0	0	1

歯科検診結果



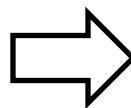
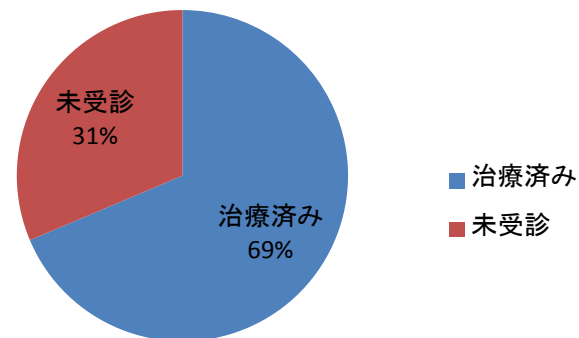
歯科全体の治療率(12月末まで)

【う歯、咬合、歯列、歯肉、歯垢、歯石、要注意乳歯】



歯科全体の治療率(1月末まで)

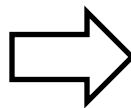
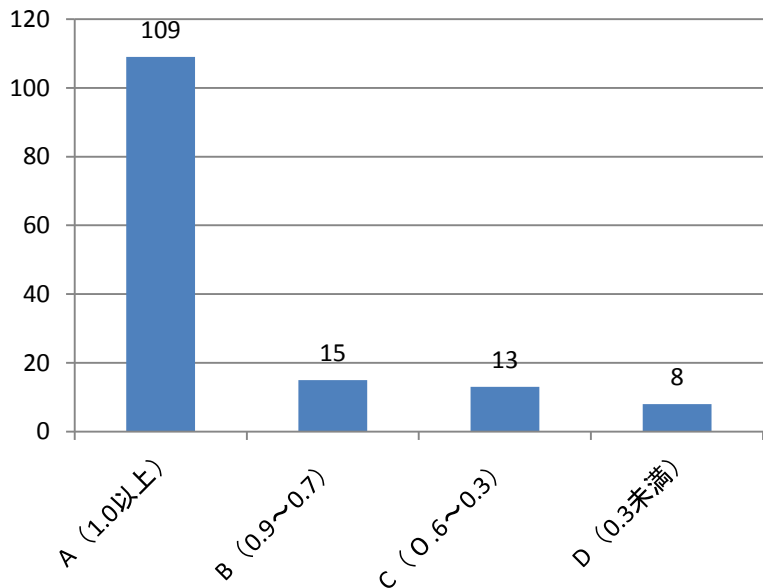
【う歯、咬合、歯列、歯肉、歯垢、歯石、要注意乳歯】



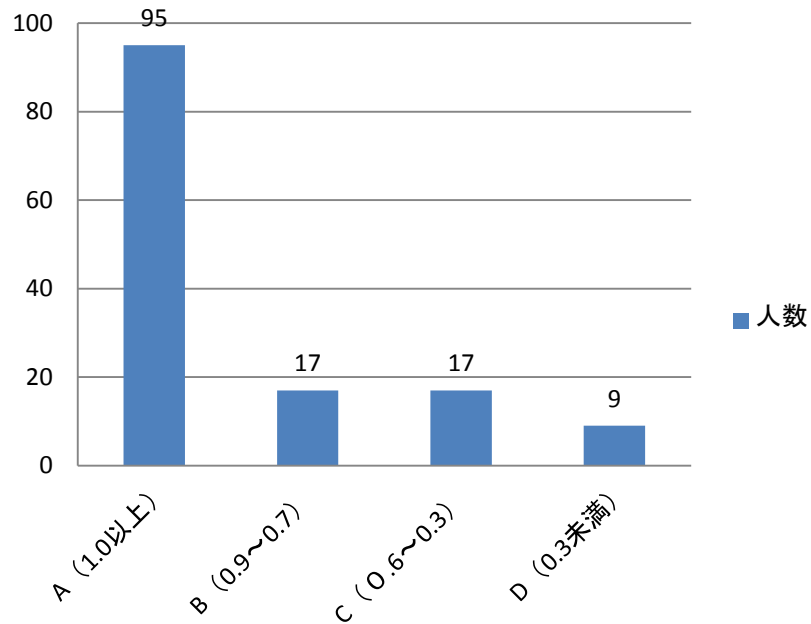
1月に治療のお勧めを家庭に配布後、14名が提出

視力検査

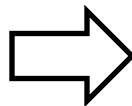
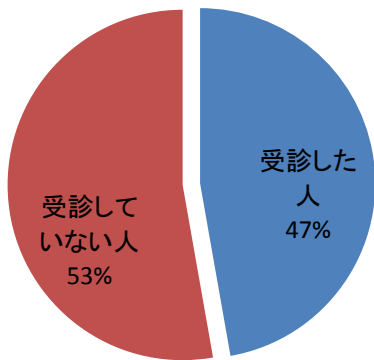
視力検査の結果（1学期）



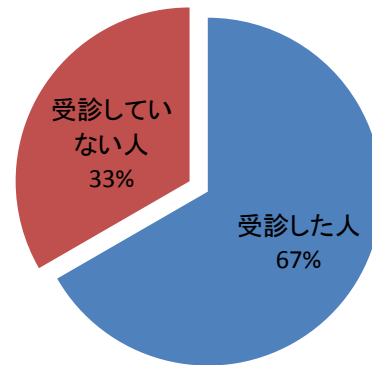
視力検査の結果（2学期）



視力検査の受診の様子（9月末まで）
（視力B以下の児童対象）

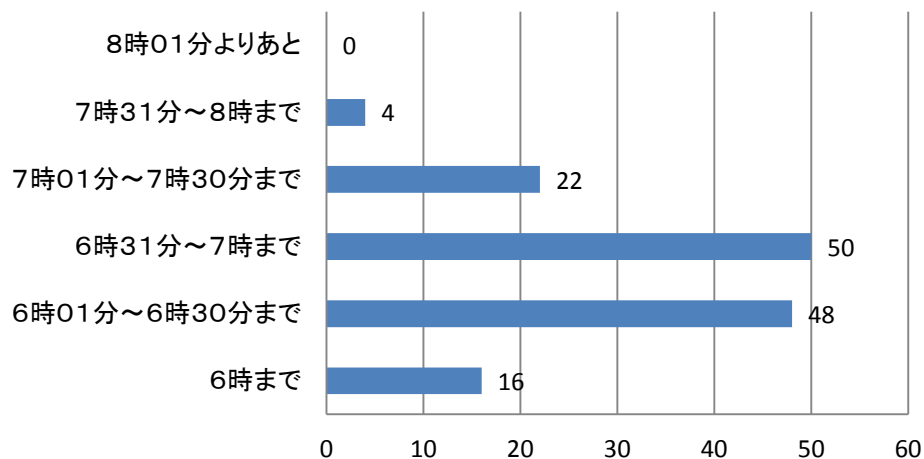


視力検査の受診の様子（1月末まで）
（視力B以下の児童対象）

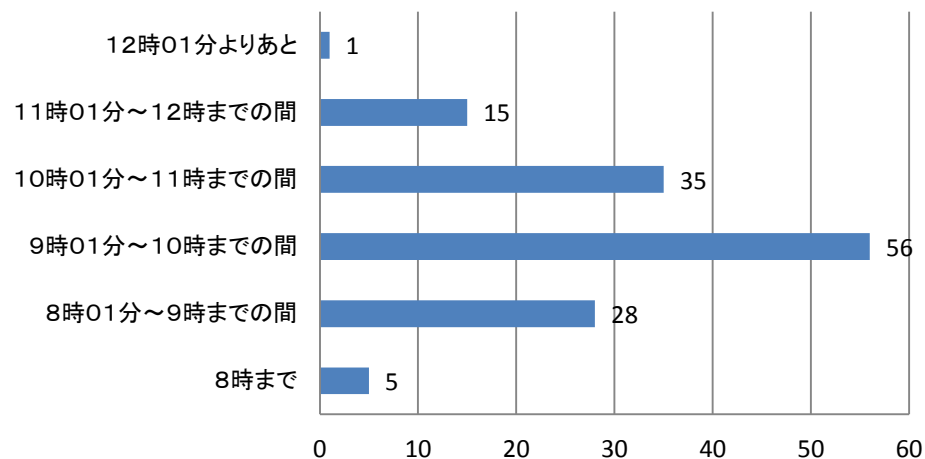


生活習慣に関するアンケート(1～4)

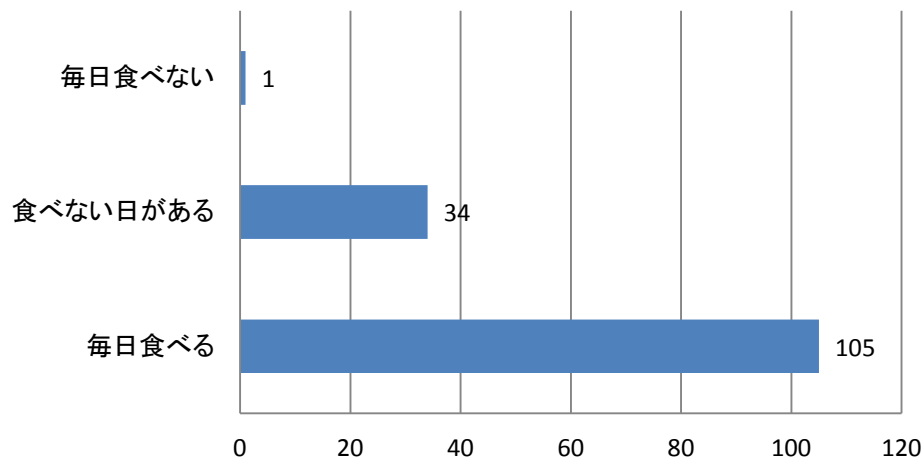
1 朝、何時ごろ起きますか



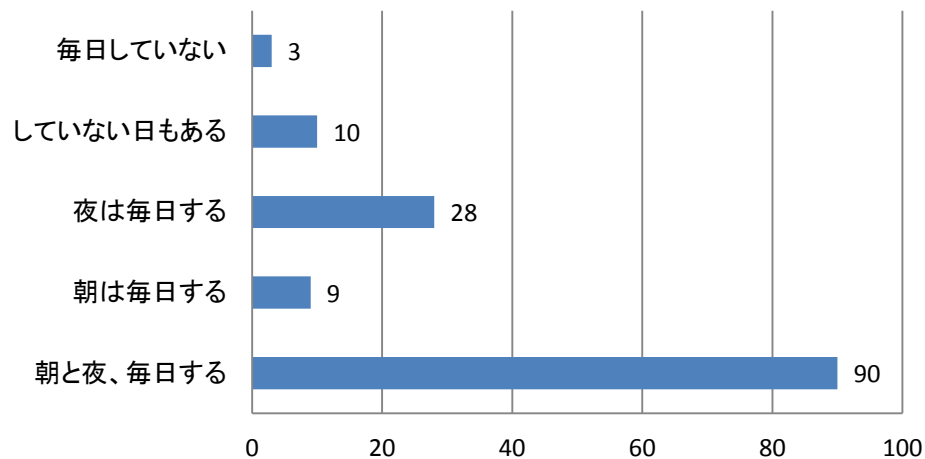
2 何時ごろ、寝ますか



3 あさごはんを食べますか

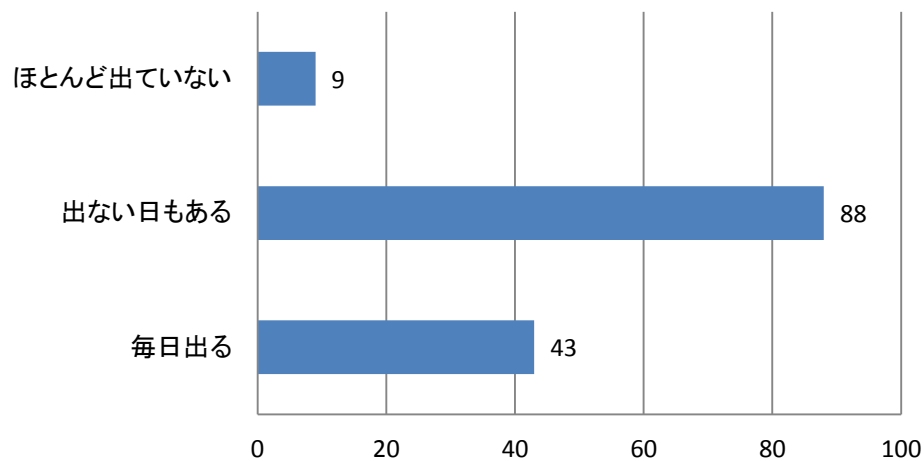


4 朝と夜、はみがきをしますか

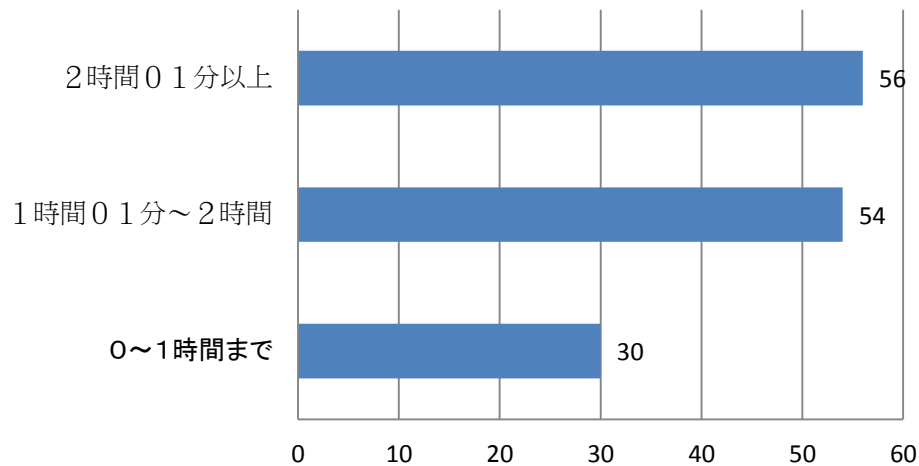


生活習慣に関するアンケート(5~8)

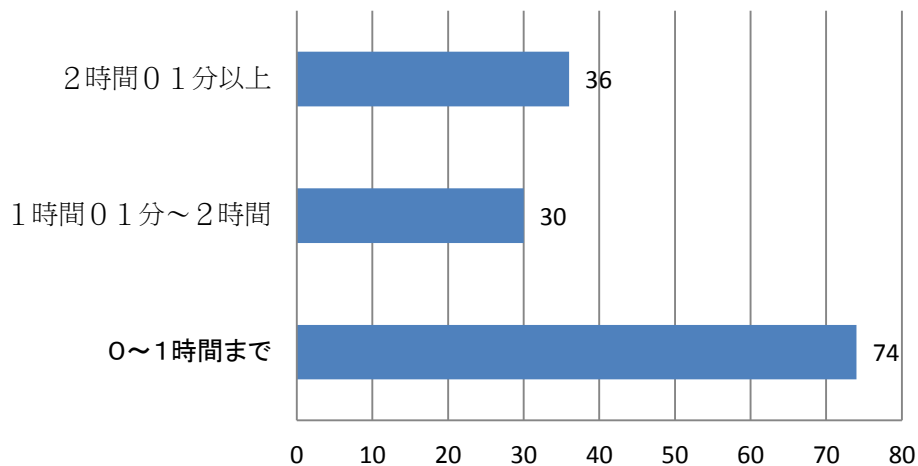
5 毎日うんちはでますか



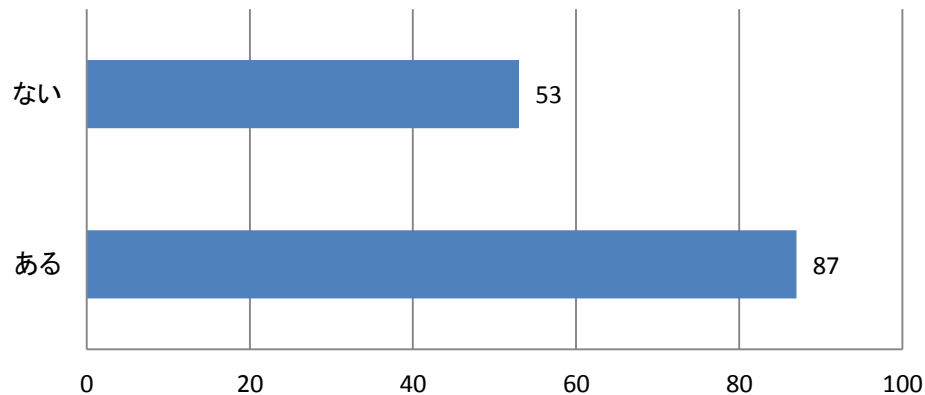
6 テレビは1日にどのくらいみますか



7 ゲームは1日にどのくらいしますか



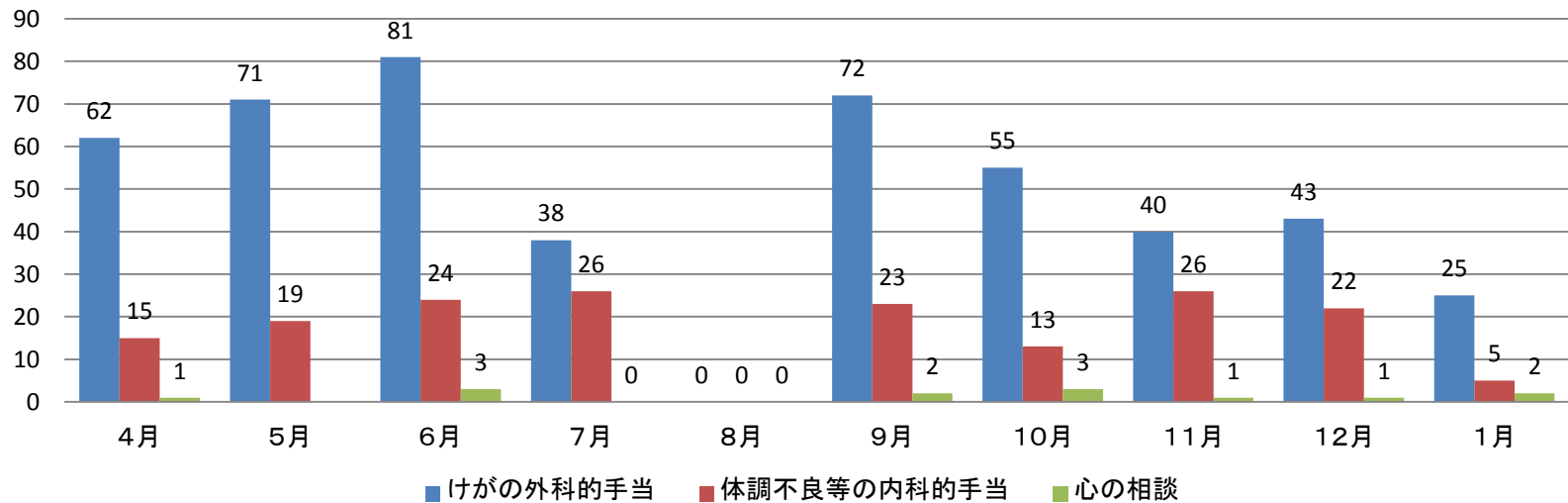
8 テレビを見るときやゲームをするとき、家での約束はありますか



保健来室調査

	4月	5月	6月	7月	8月	9月	10月	11月	12月	1月	計
けがの外科的手当	62	71	81	38	0	72	55	40	43	25	487
体調不良等の内科的手当	15	19	24	26	0	23	13	26	22	5	173
心の相談	1		3	0	0	2	3	1	1	2	13
来室人数計	78	90	108	64	0	97	71	67	66	32	660
授業日数	15	17	22	10	1	16	21	18	13	14	147
一日平均	5.2	5.3	4.9	6.4	0.0	6.1	3.4	3.7	5.1	2.3	4.5

保健室来室数



スポーツ振興センター利用

	4月	5月	6月	7月	8月	9月	10月	11月	12月	1月	2月	3月	計
捻挫	1	0	0	0	0	1	0	1	0	0			3
打撲	0	0	1	0	0	0	0	0	0	0			1
圧挫	0	1	0	0	0	0	0	0	0	0			1
骨折	0	0	0	0	0	0	0	0	0	0			0
合計	1	1	1	0	0	1	0	1	0	0	0	0	5

薬物乱用防止教室



薬物乱用防止教室

☆くすりについて



くすりは水で飲む事は大切なんだと思います。
決められた数だけ飲むことは知っていたけど、
飲まなかつたときがあるの。私はくすりを飲んだときは
ちゃんと、決められた数を飲んで水で飲むことを、
わすれないようにしたいです。

☆酒、たばこの害について



お酒はかんやうを悪くするというのが分かりました。
一ぱん的なかんやうはきれいだけど、お酒を飲みつづけた
かんやうは壊れているみたいできもちわるからです。
たばこは肺にわるいと知っていたけど、たばこのせいで
肺は青むらさきのようになっていたのでおどろきました。

☆薬物乱用の危険について



薬物は頭がおかしくなったり人を殺してしまったり、
とてもきげんなもので、よくニュースでやっているけど、
気にしなくてもいいけど、でも勉強をして、
自分も、もしかたが、やってしまうのかそとが思い
ました。だれもがきをつけなければいけない事だと
思っています。

インフルエンザの推移

