



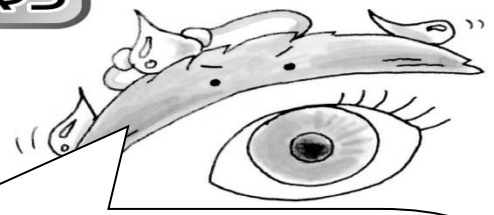
# ほけんだより 10月

亀山市立神辺小学校  
平成28年10月27日

秋になり、寒暖の差が激しいですね。児童の欠席は少ないですが、風邪気味の児童が数名います。来月は修学旅行や社会見学、音楽会、文化祭もあります。風邪でお休みがないように体調をしっかりと整えましょう。

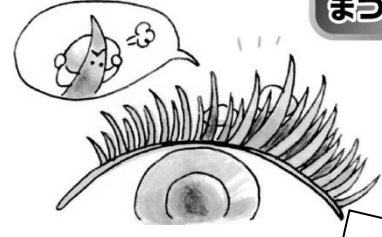
## 目を守るアイレンジャーの役割って？

まゆげマン



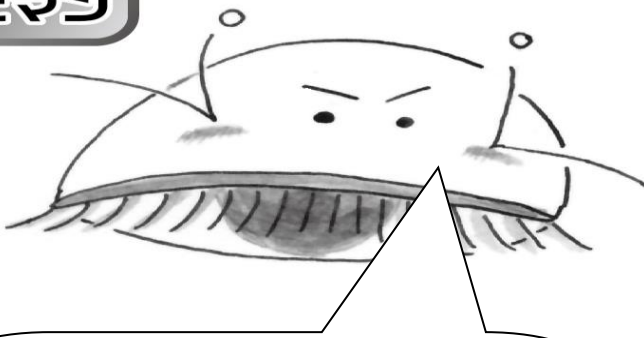
落ちてくる汗や雨から目を守るのが、ほくの役目だよ！左右あわせて約1300本はえているよ！

ままつげマン



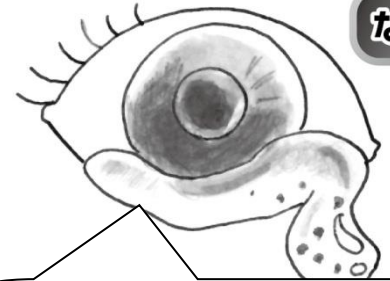
ほこりや砂が目に入らないように守っているよ。片目で上まつげはやく100本~150本、下まつげは約50本~75本生えているんだよ。

まぶたマン



飛んでくるものが、目に当たらないようにブロックしているよ。1日に何度もまぶたきをして目に涙をとどけているよ。

なみだマン



目が乾かないようにうるおして、栄養分や酸素を届けているよ。ゴミが入ってきたときは、きれいに流すよ。

## 目を守るために自分でできることはなにか？



- テレビやゲームの時間をきめよう
- 遠くの景色を見て目を休めよう
- 明るいところで字を読もう
- 目にいいものを食べよう

たとえば？  
にんじん  
ほうれんそう  
チーズ  
ブルーベリー  
など

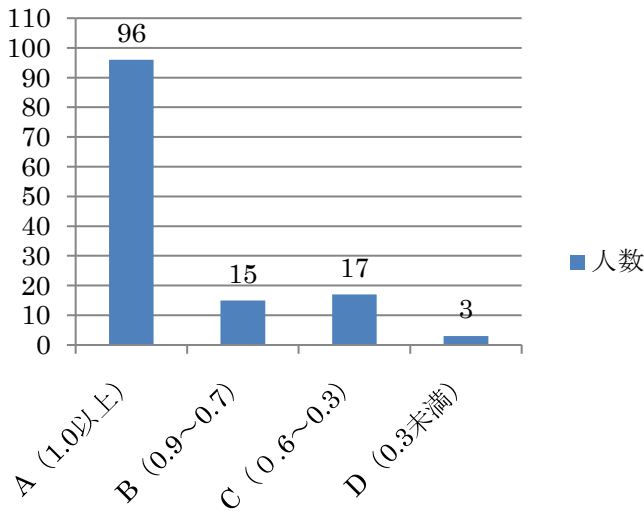
# 2学期 視力検査の結果発表!



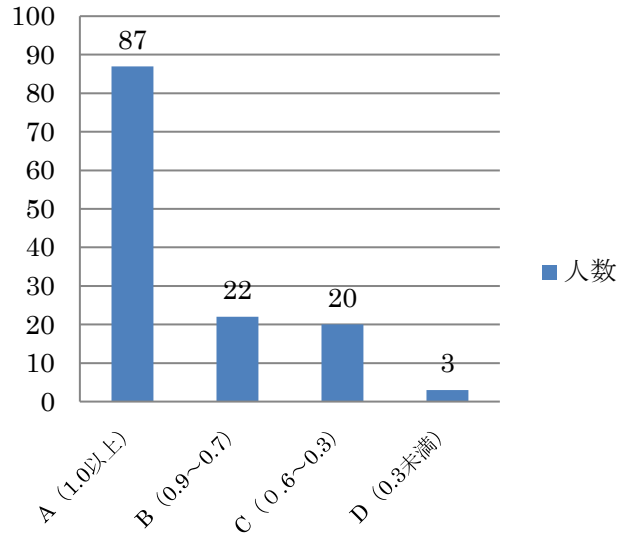
のびゆくからだを返却しましたが、お子様の視力を確認していただけましたか?

1学期と2学期を比べてみるとA(1.0以上)で9人も視力が低下しており、B(0.9~0.7)が7人増えています。

視力検査の結果(1学期)



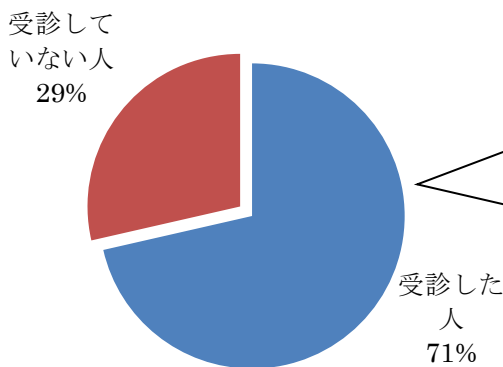
視力検査の結果(2学期)



視力検査でB以下の疑いの児童に視力検査のお知らせを出しました。お知らせを出した中には、もうすでに病院を受診され、学校へ返却いただいています。またのご家庭は、早めに病院を受診し、視力検査のお知らせを学校へ返却してください。



視力検査の受診の様子(9月末まで)  
(視力B以下の児童対象)



1学期、B以下(0.9~0.7)でお知らせを出した人数は35人です。9月末までで25人の児童が病院を受診しています。

2学期でB以下(0.9~0.7)でお知らせを出した人数は45人です。

## 学校の視力検査って?



学校で行う視力検査は、主に黒板の文字がよく見えているかどうかを調べるものです。視力には、いろいろな見え方があるので、視力検査の結果がAやBで、黒板の文字など遠くはよく見えていても、教科書やノートなどの近くがぼやけて見えにくいこともあります。